

many options

for solution...

PRODUCT CATALOGUE



ASE
Discover
the potential



Fast and reliable service

proudly MADE IN TURKEY

Our **real duty** starts after sales.

1996 ASE is the **first company**

to produce plastering machines in **Turkey**

100% TURKISH QUALITY

Bestseller domestic plastering machine brand in Turkey

ASE

12 ASE Fireproofing pumps simultaneously operated in **MARMARAY**, the project of century

Manufacturing at **international standards**

Customer **satisfaction** and happiness

We **know** what we are doing **“well”**

The **greatest manufacturing** infra-structure in plastering and screed pumps industry in Turkey

Representation of **“Made in Turkey”** image in international exhibitions thoroughly

Export to 55 countries including China

Trick of our work: **HONESTY**

International **quality certificates**

1996: **1 model** plastering machine
2016: **87 model** plastering and mortar pumps

Reliable brand in the worldwide construction sites

The **greatest Turkish company**

in plastering machines industry

Permanently and inexpensive spare parts

ASE HSP/EM
ASE HSP/DM



1

Πολλά κονιάματα δαπέδου, σοβά και δομικά κονιάματα είναι δύσκολο να αντληθούν λόγω της σύνθεσής τους και των χημικών προσθέτων τους. Για συνεχή χρήση, θα πρέπει να εφαρμόζονται υψηλότερες πιέσεις άντλησης.

Για σταθερές πιέσεις ίσες και άνω των 40 bar, οι μηχανικά κινούμενες κυλινδρικές αντλίες ή οι κοχλιωτές αντλίες δεν είναι κατάλληλες. Αυτή είναι η δουλειά για μια αντλία διπλού εμβόλου που κινείται από μια υδραυλική μονάδα ισχύος, την ASE HSP.

Στα μοντέλα ASE HSP, χάρη στο πλεονέκτημα της υδραυλικής μονάδας ισχύος, είναι δυνατή η αλλαγή της ικανότητας άντλησης και της ρύθμισης πίεσης ανάλογα με τις απαιτήσεις της εφαρμογής. Το ASE HSP λειτουργεί με ελάχιστο κόστος εξαρτημάτων τριβής σε σύγκριση με τις αντλίες με κοχλία.

Οι HSP/EM είναι ηλεκτρικές αντλίες και αντλίες με ανυψωτικό αναμικτήρα· οι HSP/DM είναι αντλίες και αντλίες που λειτουργούν με ντίζελ με ανυψωτικό αναμικτήρα.



ΤΕΧΝΙΚΑ ΔΕΔΟΜΕΝΑ

	Μοντέλο ASE HSP/EM	Μοντέλο ASE HSP/DM
Χωρητικότητα εξόδου*	10-135 l/min	10-135 l/min
Πίεση άντλησης*	60 bar	60 bar
Πίεση λειτουργίας*	40 bar	40 bar
Μέγιστο σύνολο	8 χιλιοστά	8 χιλιοστά
Απόσταση μεταφοράς*	200 μ.	200 μ.
Ύψος μεταφοράς*	60 μ.	60 μ.
Τροφοδοτικό	400 V, 50 Hz	Ντίζελ, 4 κύλινδροι
Προστασία με ασφάλεια	3x40 A	-
Κινητήρας κίνησης	15,0 kW	26,2 kW, 3000 σ.α.λ.
Περιεχόμενο μίξης	180 λίτρα	180 λίτρα
Συμπίεστης	400 l/min, 8 bar 0,17	400 l/min, 8 bar
Δονητής	kW, 205 kg 10 mm	12 V, 205 kg
Κόσκινο με δονητή	-	10 χιλιοστά
Τηλεχειριστήριο	Πνευματικό + καλώδιο	Πνευματικό + καλώδιο
Σύζευξη εξόδου	2"	2"
Σασί	Φρένο άξονα στρέψης	Φρένο άξονα στρέψης
Υλικό σωλήνα	Ø 50+35 mm	Ø 50+35 mm
Διαστάσεις (Μ/Π/Υ)	2900/1860/1630 χιλ.	2900/1860/1630 χιλ.
Ύψος φόρτωσης	940 χιλιοστά	940 χιλιοστά
Συνολικό βάρος περίπου.	1490 κιλά	1600 κιλά

* Ανάλογα με την ταχύτητα του εμβόλου, την ποιότητα του κονιάματος, τη σύνθεση και την υφή, διάμετρος του σωλήνα μεταφοράς, ύψος μεταφοράς.

ΠΕΔΙΑ ΕΦΑΡΜΟΓΗΣ

Για όλα τα έτοιμα κονιάματα ή τα καλά αντλήσιμα μείγματα με διασπορά κόκκων 0-8 mm που πρόκειται να παρασκευαστούν στο εργοτάξιο, δύσκολα αντλήσιμα κονιάματα, τσιμεντοκονιάματα ή ασβεστολιθικά τσιμεντοκονιάματα, ελαφρά κονιάματα με μεγάλο αριθμό πόρων αέρα, όπως:

- Συμβατικές σοβάς
- Κονιάματα τσιμεντοκονίας
- Ελαφρύ σκυρόδεμα
- Σκυρόδεμα από ίνες
- Ειδικά επιθέματα
- Επίπλυση από γυφορμαρμό
- Συνδετικοί σοβάδες
- Κονιάμα τοιχοποιίας
- Δάπεδα
- Μονωτικά επιχρίσματα
- Κονιάματα έγχυσης
- Ψεκαστικά κονιάματα
- Στόκοι και κονιάματα συγκόλλησης
- Ενισχυτικό και συγκολλητικό δόμους

... και πολλά άλλα

ΒΑΣΙΚΟΣ ΕΞΟΠΛΙΣΜΟΣ

- Σωλήνας κονιάματος Ø 50 mm 40 bar 20 m με σύνδεσμοι
- Σωλήνας κονιάματος Ø 50 mm 40 bar 10 m με σύνδεσμοι
- Σωλήνας κονιάματος Ø 35 mm 40 bar 10 m με περιστρεφόμενο σύνδεσμο
- Σύνδεσμος μείωσης 50/35 mm
- Σωλήνας αέρα Ø 10 mm 41 m με συνδέσμους GEKA
- Πιστόλι ψεκασμού Ø 35 mm, ακροφύσιο 18 mm
- Καλώδιο τροφοδοσίας 5x4 mm², 25 m CEE τεμ. 32 A (HSP-EM)
- Αυτόματη λίπανση
- Μπάλα σφουγγαριού καθαρισμού Ø 60 mm, 2 τεμάχια
- Μπάλα σφουγγαριού καθαρισμού Ø 45 mm, 2 τεμάχια
- Συσκευή καθαρισμού σωλήνων μέσω αέρα
- Καλώδιο τηλεχειριστηρίου 50 μέτρα
- Στρογγυλή λίμα
- Κοιτί εργαλείων
- Μονάδα ρυμολκησης

ASE VP 500 TMK
ASE VP 500 TMK/DHS



Πρόκειται για οικονομικές και εξαιρετικά αποδοτικές αντλίες με κοχλία που επιτρέπουν εφαρμογές άντλησης και ψεκασμού μετά την ανάμιξη αντλήσιμων κονιαμάτων που παρασκευάζονται με την κλασική μέθοδο με άμμο, τσιμέντο και ασβέστη (ή χημικά πρόσθετα).

Με αυτές τις αντλίες ανώτερης απόδοσης και πολλαπλών χρήσεων, είναι δυνατή η εφαρμογή οποιωνδήποτε ξηρών προαναμεμιγμένων υλικών με βάση το τσιμέντο ή υγρών κονιαμάτων που παρασκευάζονται στο εργοστάσιο.

Το μοντέλο FC έχει το χαρακτηριστικό ότι η ικανότητα άντλησης, χάρη στον μετατροπέα συχνότητας, μπορεί να ρυθμιστεί ανάλογα με τον τύπο της εφαρμογής.

Τα TMK είναι ηλεκτρικά μοντέλα με ανατρεπόμενο αναδευτήρα. Τα TMK/DHS είναι μοντέλα ντίζελ με υδραυλικό κινητήρα και ανατρεπόμενο αναδευτήρα και τα TMK/DHL είναι μοντέλα ντίζελ με υδραυλικό κινητήρα και ανυψωτικό αναδευτήρα.

■ ΤΕΧΝΙΚΑ ΔΕΔΟΜΕΝΑ

	VP 500 TMK	VP 500 TMK/FC	VP 500 TMK/DHS
Ικανότητα άντλησης*	35 λίτρα/λεπτό	6-35 λίτρα/λεπτό	6-35 λίτρα/λεπτό
Με διάφορες αντλίες*	70 λίτρα/λεπτό	12-70 l/min	12-70 l/min
Πίεση άντλησης*	40 bar	40 bar	40 bar
Απόσταση μεταφοράς*	80-100 μ.	80-100 μ.	80-100 μ.
Ύψος μεταφοράς*	40 μ.	40 μ.	40 μ.
Τροφοδοτικό	400 V, 50 Hz	400 V, 50 Hz	Ντίζελ
Προστασία με ασφάλεια	3x40 A	3x40 A	-
Κινητήρας άντλησης	7,50 kW	7,50 kW	4 κύλινδροι
Κινητήρας ανάμιξης	3,0 kW	3,0 kW	Υδραυλικός
Συμπεσστής	2,2 kW, 400 l/min	2,2 kW, 400 l/min	400 l/min, 8 bar
Δουρητής	0,17 kW, 205 kg	0,17 kW, 205 kg	12 V, 205 kg
Κόσκινο με δουρητή	8 χιλιοστά	8 χιλιοστά	8 χιλιοστά
Τηλεχειριστήριο	Πνευματικός	Πνευματικός	Πνευματικός
Σύσχυξη εξόδου	2"	2"	2"
Υαλό σωλήνα	Ø 50+35 mm	Ø 50+35 mm	Ø 50+35 mm
Ύψος φόρτωσης	1250 χιλιοστά	1250 χιλιοστά	1250 χιλιοστά
Περιεχόμενο μίξης	160 λίτρα	160 λίτρα	160 λίτρα
Διαστάσεις (Μ/Π/Υ)	2600/1360/1370 χιλ., 2600/1360/1370 χιλ., 2800/1360/1370 χιλ.		
Συνολικό βάρος περίπου.	680 κιλά	690 κιλά	900 κιλά

* Ανάλογα με την ταχύτητα του κινητήρα, την ποιότητα του κονιαματος, τη σύνθεση και την υφή, του τύπου και την κατάσταση της αντλίας, διάμετρος του σωλήνα μεταφοράς, ύψος μεταφοράς.

■ ΠΕΔΙΑ ΕΦΑΡΜΟΓΗΣ

Για όλα τα έτοιμα αναμεμιγμένα ξηρά και υγρά κονιάματα ή αντλήσιμα κονιάματα που πρόκειται να παρασκευαστούν στο εργοστάσιο, όπως:

- Συμβατικός σοβάς
- Εξωτερικό σοβά
- Τσιμεντοκονίαμα
- Σοβάς ασβέστη
- Επένδυση από γυψομάζωμα
- Χρωματιστοί σοβάδες
- Δάπεδα
- Κονιάματα έγχυσης
- Ψεκαστικά κονιάματα
- Ενισχυτικό κονίαμα
- Κονιάματα πλακιδίων και αρμών
- Κονίαμα τοιχοποιίας
- Ινώδη κονιάματα
- Κονιάματα από υαλοβάμβακα
- Κονιάματα ανάρτησης

... και πολλά άλλα

■ ΒΑΣΙΚΟΣ ΕΞΟΠΛΙΣΜΟΣ

- Μονάδα άντλησης 2 L 6 ή 2 L 6 Plus
- Σωλήνας κονιαματος Ø 50 mm 40 bar 20 m με συνδέσμους
- Σωλήνας κονιαματος Ø 50 mm 40 bar 10 m με συνδέσμους
- Σωλήνας κονιαματος Ø 35 mm 40 bar 10 m με περιστρεφόμενο σύνδεσμο
- Σύνδεσμος μείωσης 50/35 mm
- Σωλήνας αέρα Ø 10 mm 41 m με συνδέσμους GEKA
- Πιστόλι ψεκασμού Ø 35 mm, ακροφύσιο 18 mm
- Καλώδιο τροφοδοσίας 5x4 mm², 25 m CEE τεμ. 32 A
- Μπάλια σφουγγαριού καθαρισμού Ø 60 mm, 2 τεμάχια
- Μπάλια σφουγγαριού καθαρισμού Ø 45 mm, 2 τεμάχια
- Συσκευή καθαρισμού σωλήνων μέσω αέρα
- Συσκευή αποσυρματόληξης ρότορα
- Χειροκίνητη ή αυτόματη αντλία λίπους
- Στρογγυλή λίμα
- Μονάδα ρυμούλκησης
- Κοιτί εργαλείων



Πρόκειται για οικονομικές και εξαιρετικά αποδοτικές αντλίες με κοχλία που επιτρέπουν εφαρμογές άντλησης και ψεκασμού μετά την ανάμειξη αντλήσιμων κονιαμάτων που παρασκευάζονται με την κλασική μέθοδο με άμμο, τσιμέντο και ασβέστη (ή χημικά πρόσθετα).

Με αυτές τις αντλίες ανώτερης απόδοσης και πολλαπλών χρήσεων, είναι δυνατή η εφαρμογή οποιωνδήποτε ξηρών προαναμεμιγμένων υλικών με βάση το τσιμέντο ή υγρών κονιαμάτων που παρασκευάζονται στο εργοστάσιο.

Τα TMK είναι ηλεκτρικά μοντέλα με αναδευτήρα με κλίση. Τα TMK/DHL είναι μοντέλα με υδραυλική κίνηση ντίτζελ και αναδευτήρα με κλίση. Και τα TMK/EHL είναι ηλεκτρικά, υδραυλικά κινούμενα μοντέλα με ανυψωτικό αναμικτήρα.

■ ΤΕΧΝΙΚΑ ΔΕΔΟΜΕΝΑ

	VP 500 TMK/EHL	VP 500 TMK/DHL
Ικανότητα άντλησης*	6-35 λίτρα/λεπτό	6-35 λίτρα/λεπτό
Με διάφορες αντλίες*	12-70 l/min	12-70 l/min
Πίεση άντλησης*	40 bar	40 bar
Απόσταση μεταφοράς*	80-100 μ.	80-100 μ.
Ύψος μεταφοράς*	40 μ.	40 μ.
Τροφοδοτικό	400 V, 50 Hz	Ντιζέλ
Προστασία με ασφάλεια	3x40 A	-
Κινητήρας άντλησης	7,50 kW	4 κύλινδροι
Κινητήρας ανάμειξης	3,0 kW	Υδραυλικός
Συμπίεστης	2,2 kW, 400 l/min	400 l/min, 8 bar
Δομητής	0,17 kW, 205 kg 8 mm	12 V, 205 kg
Κόσκινο με δονητή	-	8 χιλιοστά
Τηλεχειριστήριο	Πνευματικός	Πνευματικός
Σύζευξη εξόδου	2"	2"
Υαλικό σωλήνα	Ø 50x35 mm	Ø 50x35 mm
Ύψος φόρτωσης	1250 χιλιοστά	1250 χιλιοστά
Περιεχόμενο μίξης	160 λίτρα	160 λίτρα
Διαστάσεις (Μ/Π/Υ)	2600/1360/1370 χιλ.	
Συνολικό βάρος περίπου.	690 κιλά	900 κιλά

* Ανάλογα με την ταχύτητα του κινητήρα, την ποιότητα του κονιαματος, τη σύνθεση και την υφή, του τύπου και την κατάσταση της αντλίας, διάμετρος του σωλήνα μεταφοράς, ύψος μεταφοράς.

■ ΠΕΔΙΑ ΕΦΑΡΜΟΓΗΣ

Για όλα τα έτοιμα αναμεμιγμένα ξηρά και υγρά κονιάματα ή αντλήσιμα κονιάματα που πρόκειται να παρασκευαστούν στο εργοστάσιο, όπως:

- Συμβατικός σοβάς
- Εξωτερικό σοβά
- Τσιμεντοκονίαμα
- Σοβάς ασβέστη
- Επένδυση από γυψομόρμαρο
- Χρωματιστοί σοβάδες
- Δάπεδα
- Κονιάματα έγχυσης
- Ψεκαστικά κονιάματα
- Ενισχυτικό κονίαμα
- Κονιάματα πλακιδίων και αρμών
- Κονίαμα τοιχοποιίας
- Ινώδη κονιάματα
- Κονιάματα από υαλοβάμβακα
- Κονιάματα ανάρτησης

... και πολλά άλλα

■ ΒΑΣΙΚΟΣ ΕΞΟΠΛΙΣΜΟΣ

- Μονάδα άντλησης 2 L 6 ή 2 L 6 Plus
- Σωλήνας κονιαματος Ø 50 mm 40 bar 20 m με συνδέσμους
- Σωλήνας κονιαματος Ø 50 mm 40 bar 10 m με συνδέσμους
- Σωλήνας κονιαματος Ø 35 mm 40 bar 10 m με περιστρεφόμενο σύνδεσμο
- Σύνδεσμος μείωσης 50/35 mm
- Σωλήνας αέρα Ø 10 mm 41 m με συνδέσμους GEKA
- Ενσωματωμένο μανόμετρο πίεσης 0-60 bar
- Κόσκινο με δονητή 8 mm
- Πιστόλι ψεκασμού Ø 35 mm, ακροφύσιο 18 mm
- Αεροσυμπιεστής 400 l/min 8 bar
- Καλώδιο τροφοδοσίας 5x4 mm², 25 m CEE τεμ. 32 A
- Μπάλα σφουγγαριού καθαρισμού Ø 60 mm, 2 τεμάχια
- Μπάλα σφουγγαριού καθαρισμού Ø 45 mm, 2 τεμάχια
- Συσκεύη καθαρισμού σωλήνων μέσω αέρα
- Συσκεύη αποσυρματόλογησης ρότορα
- Χειροκίνητη ή αυτόματη αντλία λίπους
- Στεργαυλή λίμα
- Μονάδα ρυμούλκησης, Εργαλειοθήκη

ΑΣΕ ΣΙΒΑΤΖΕΤ ΑΣΕ ΣΙΒΑΙΕΤ ΜΝ



4

Το ASE SIVAJET είναι ένα μικρό μηχάνημα έτοιμου σοβά. Είναι ένα ελαφρύ, πρακτικό στη μεταφορά, με οικονομία χώρου, ανθεκτικό, ιδανικό και οικονομικό μηχάνημα για μικρές εργασίες που δεν απαιτούν μεγάλα μηχανήματα.

Το ASE SIVAJET μπορεί να εκπληρώσει τις ίδιες εφαρμογές με το δοχείο ASE SM 5. Είναι δυνατό να κάνετε εφαρμογές με οποιοδήποτε έτοιμο μείγμα ξηρού μείγματος και να εργάζεστε συνεχώς.

Μόνο ένα άτομο είναι αρκετό για να το τοποθετήσει και να το αποσυναρμολογήσει και μπορεί εύκολα να μεταφερθεί στο πορτμπαγκάζ ενός αυτοκινήτου.

Το μοντέλο SIVAJET MN είναι ένα εναλλακτικό μοντέλο που μπορεί να λειτουργήσει με τάση 230 βολτ σε χώρους χωρίς τριφασικό ηλεκτρικό ρεύμα.



■ ΤΕΧΝΙΚΑ ΔΕΔΟΜΕΝΑ

	ΣΙΒΑΤΖΕΤ	ΣΙΒΑΤΖΕΤ ΜΙΝΖΙΤΟΝ
Ικανότητα άντλησης*	25 λίτρα/λεπτό	13 λίτρα/λεπτό
Με διάφορες αντλίες*	6-35 λίτρα/λεπτό	6-30 l/min
Πίεση άντλησης*	30 bar	20 bar
Απόσταση μεταφοράς*	μέγ. 50 μ.	μέγ. 30 μ.
Οδηγώ	400 V, 50 Hz	230 V, 20-70 Hz
Προστασία με ασφάλεια	3x32 A	1x32 A
Κινητήρας άντλησης	5,50 kW	5,50 kW
Σύνδεση παροχής νερού	1"	1"
Πίεση νερού	ελάχ. 2,5 bar	ελάχ. 2,5 bar
Συμπίεστές	0,9 kW 250 l/min, 6 bar	0,9 kW 250 l/min, 6 bar
Τηλεχειριστήριο	Πνευματικός	Πνευματικός
Σωλήνας κονιάματος	Ø 25 mm	Ø 25 mm
Ύψος φόρτωσης	1140 χιλιοστά	1140 χιλιοστά
Διαστάσεις (Μ/Π/Υ)	1100/730/1400 χιλ.	1100/730/1400 χιλ.
Συνολικό βάρος	155 κιλά	165 κιλά

* Ανάλογα με την ταχύτητα του κινητήρα, την ποιότητα του κονιάματος, τη σύνθεση και την υφή, τύπος και κατάσταση αντλίας, διάμετρος του σωλήνα μεταφοράς, ύψος μεταφοράς.

■ ΠΕΔΙΑ ΕΦΑΡΜΟΓΗΣ

Για όλα τα αντλήσιμα έτοιμα ξηρά κονιάματα, όπως:

- Γύψινοι σοβάδες
- Σοβάδες ασβέστη-γύψου
- Τσιμεντοκονίες
- Σοβάδες ασβέστη
- Τσιμεντοασβεστοκονιάματα
- Εξωτερικός σοβάς
- Κονιάματα έγχυσης
- Ενισχυτικά κονιάματα
- Συγκολλητικά κονιάματα
- Στερέωση πλαίσιου πόρτας από χάλυβα
- Κονιάματα σχισμών
- Αυτοεπεδομένους τσιμεντοκονίες δαπέδου

... και πολλά άλλα

■ ΒΑΣΙΚΟΣ ΕΞΟΠΛΙΣΜΟΣ

- Μονάδα αντλίας σειράς D
- Μονάδα αντλίας D ECO Series (SIVAJET MN)
- Σωλήνας κονιάματος Ø 25 mm 40 bar mm 10 m με συνδέσμους
- Σωλήνας αέρα 10 mm 11 m με συνδέσμους GEKA
- Σωλήνας νερού 1" 5 m με βαλβίδα αντεπιστροφής και φίλτρο
- Πιστόλι ψεκασμού σαβά Ø 25 mm, ακροφύσιο 14 mm
- Τύπος διαφράγματος χωρίς λάδι συμπεσστή αέρα.
με διακοπή πίεσης - Άξονας ανάμειξης
- Ο καθαρισμός του άξονα ολοκληρώθηκε
- Καλώδιο τροφοδοσίας 5x4 mm² 25 m CEE τεμ. 32 A
- Μπάλα σφουγγαριού καθαρισμού Ø 30 mm
- Συσκευή χειροκίνητης αποσυναρμολόγησης ρότορα
- Στρογγυλή λήμα
- Κλειδί αλλαγής ταχυτήτων
- Κατασβίδι 6/125

ASE SM 5 STANDART



5



Το ASE SM 5 είναι το πιο δημοφιλές μοντέλο από επαγγελματίες τεχνίτες και η πιο δημοφιλής έτοιμη αντλία σοβά. Αυτό συμβαίνει επειδή είναι οικονομικό και αποδοτικό.

Χάρη στο προηγμένο σύστημα αμαζώματος και αυτοματισμού του, λειτουργεί με την ελάχιστη συντήρηση σε εργοτάξια.

Το ASE SM 5 είναι μια μηχανή σοβατίσματος έτοιμου μείγματος ανώτερης απόδοσης που επιτρέπει εφαρμογές άντλησης και ψεκασμού μετά από ομοιογενή ανάμιξη οποιωνδήποτε έτοιμων ξηρών υλικών με βάση τον γύψο ή το τσιμέντο, συνεχώς και πλήρως αυτόματα.

TEΧΝΙΚΑ ΔΕΔΟΜΕΝΑ

	SM 5 STANDARD
Ικανότητα άντλησης*	27 λίτρα/λεπτό
Με διάφορες αντλίες*	6-35 λίτρα/λεπτό
Πίεση άντλησης*	30 bar
Απόσταση μεταφοράς*	μέγ. 50 μ.
Τροφοδοτικό	400 V, 50 Hz
Κινητήρας άντλησης	5,50 kW
Φόρτιση κινητήρα	0,55 kW
Προστασία με ασφάλεια	3x32 A
Σύνδεση παροχής νερού	3/4"
Πίεση νερού	ελάχ. 2,5 bar
Χωρητικότητα συμιεστή	0,9 kW, 250 l/min, μέγ. 6 bar
Τηλεχειριστήριο	Πνευματικός
Σωλήνας κονιάματος	Ø 25 mm
Περιεχόμενο χωδάνης	150 λίτρα
Ύψος φόρτισης	940 χιλιοστά
Διαστάσεις (Μ/Π/Υ)	1250/740/1550 χιλ.
Συνολικό βάρος	330 κιλά

* Ανάλογα με την ταχύτητα του κινητήρα, την ποιότητα του κονιάματος, τη σύνθεση και την υφή, τύπος και κατάσταση αντλίας, διάμετρος του σωλήνα μεταφοράς, ύψος μεταφοράς.

ΠΕΔΙΑ ΕΦΑΡΜΟΓΗΣ

Για όλα τα αντλήσιμα έτοιμα ξηρά κονιάματα, όπως:

- Γύψινοι σοβάδες
 - Σοβάδες ασβέστη-γύψου
 - Εξωτερικός σοβάς
 - Τσιμεντοκονίες
 - Σοβάδες ασβέστη
 - Τσιμεντοασβεστοκονιάματα
 - Κονίαμα τοιχοποιίας
 - Κονιάματα έγχυσης
 - Μονωτικά επιχρίσματα
 - Ενισχυτικά κονιάματα
 - Συγκολλητικά κονιάματα
 - Κονιάματα σχισμών
 - Αυτοεπεπεδούμενες τσιμεντοκονίες δαπέδου
- ... και πολλά άλλα

ΒΑΣΙΚΟΣ ΕΞΟΠΛΙΣΜΟΣ

- Μονάδα αντλίας σειράς D
- Σωλήνας κονιάματος Ø 25 mm 40 bar 15 m με συνδέσμους
- Σωλήνας αέρα Ø 10 mm 16 m με συνδέσμους GEKA
- Σωλήνας νερού 1" 5 m με βαλβίδα αντεπιστροφής και φίλτρο
- Πιστόλι ψεκασμού σοβά Ø 25 mm, ακροφύσιο 14 mm
- Καλώδιο τροφοδοσίας 5x4 mm² 25 m CEE τεμ. 32 A
- Τύπος διαφράγματος χωρίς λάδι συμιεστή αέρα.
με διακόπτη πίεσης
- Άξονας ανάμιξης
- Ο καθαρισμός του άξονα ολοκληρώθηκε
- Συσκευή χειροκίνητης αποσυρμαμολόγησης ρότορα
- Μπάλα σφουγγαριού καθαρισμού Ø 30 mm
- Στρογγυλή λίμα
- Κλειδί αλλαγής ταχυτήτων
- Κατσαβίδι 6/125

ASE SM 5 MN
ASE SM 5 MT



NEXT
GENERATION



Το ASE SM 5 είναι το πιο δημοφιλές μοντέλο από επαγγελματίες τεχνίτες και η πιο δημοφιλής έτοιμη αντλία σοβά. Αυτό συμβαίνει επειδή είναι οικονομικό και αποδοτικό.

Χάρη στο προηγμένο σύστημα αμαζώματος και αυτοματισμού του, λειτουργεί με την ελάχιστη συντήρηση σε εργοτάξια.

Το ASE SM 5 είναι μια μηχανή σοβατίσματος έτοιμου μείγματος ανώτερης απόδοσης που επιτρέπει εφαρμογές άντλησης και ψεκασμού μετά από ομοιογενή ανάμιξη οποιωνδήποτε έτοιμων ξηρών υλικών με βάση τον γύψο ή το τσιμέντο, συνεχώς και πλήρως αυτόματα.

Η τάση λειτουργίας του μοντέλου ASE SM 5 MN είναι 220V. Το μοντέλο ASE SM 5 MT υποστηρίζει τόσο 220V όσο και 380V.

■ ΤΕΧΝΙΚΑ ΔΕΔΟΜΕΝΑ

	SM 5 MN	SM 5 MT
Ικανότητα άντλησης*	27 λίτρα/λεπτό	27 λίτρα/λεπτό
Με διάφορες αντλίες*	6-35 λίτρα/λεπτό	6-35 λίτρα/λεπτό
Πίεση άντλησης*	30 bar	30 bar
Απόσταση μεταφοράς*	μέγ. 50 μ.	μέγ. 50 μ.
Τροφοδοτικό	400 V, 50 Hz	400 V, 50 Hz
Κινητήρας άντλησης	5,50 kW	5,50 kW
Φόρτωση κινητήρα	0,55 kW	0,55 kW
Προστασία με ασφάλεια	1x32 A	3x32 A
Σύνδεση παραγωγής νερού	1"	1"
Πίεση νερού	ελάχ. 2,5 bar	ελάχ. 2,5 bar
Χωρητικότητα συμιεστή	0,9 kW, 250 l/min, μέγ. 6 bar	0,9 kW, 250 l/min, μέγ. 6 bar
Τηλεχειριστήριο	Πνευματικός	Πνευματικός
Σωλήνας κονιάματος	Ø 25 mm	Ø 25 mm
Περιεχόμενο χοάνης	150 λίτρα	150 λίτρα
Υψος φόρτωσης	940 χιλιοστά	940 χιλιοστά
Διαστάσεις (Μ/Π/Υ)	1250/740/1550 χιλ.	1050/750/1550 χιλ.
Συνολικό βάρος	325 κιλά	330 κιλά

* Ανάλογα με την ταχύτητα του κινητήρα, την ποιότητα του κονιάματος, τη σύνθεση και την υφή, τύπος και κατάσταση αντλίας, διάμετρος του σωλήνα μεταφοράς, ύψος μεταφοράς.

■ ΠΕΔΙΑ ΕΦΑΡΜΟΓΗΣ

Για όλα τα αντλήσιμα έτοιμα ξηρά κονιάματα, όπως:

- Γύψινοι σοβάδες
- Σοβάδες ασβέστη-γύψου
- Εξωτερικοί σοβάς
- Τσιμεντοκονίες
- Σοβάδες ασβέστη
- Τσιμεντοασβεστοκονιάματα
- Κονιάμα τοιχοποιίας
- Κονιάματα έγχυσης
- Μονωτικά επιχρίσματα
- Ενισχυτικά κονιάματα
- Συγκολλητικά κονιάματα
- Κονιάματα σχισμών
- Αυτοεπεπεδούμενες τσιμεντοκονίες δαπέδου

... και πολλά άλλα

■ ΒΑΣΙΚΟΣ ΕΞΟΠΛΙΣΜΟΣ

- Μονάδα αντλίας Turbo Power
- Σωλήνας κονιάματος Ø 25 mm 40 bar 15 m με συνδέσμους
- Σωλήνας αέρα Ø 10 mm 16 m με συνδέσμους GEKA
- Σωλήνας νερού 1" 5 m με βαλβίδα αντεπιστροφής και φίλτρο
- Πιστόλι ψεκασμού σοβά Ø 25 mm, ακροφύσιο 14 mm
- Καλώδιο τροφοδοσίας 3x4 mm² 25 m CEE τεμ. 32 A
- Άξονας ανάμιξης
- Ο καθαρισμός του άξονα ολοκληρώθηκε
- Συσκευή χειροκίνητης αποσυρματόληψης ρότορα
- Μπάλα σφουγγαριού καθαρισμού Ø 30 mm
- Στρογγυλή λίμα
- Κλειδί αλλαγής ταχυτήτων
- Καταβίδι 6/125

ASE SM 5
ASE SM 5 PLUS
ASE SM 5 PREMIUM



Το ASE SM 5 είναι το πιο δημοφιλές μοντέλο από επαγγελματίες τεχνίτες και η πιο δημοφιλής έτοιμη αντλία σοβά. Αυτό συμβαίνει επειδή είναι οικονομικό και αποδοτικό.

Χάρη στο προηγμένο σύστημα αμαζώματος και αυτοματισμού του, λειτουργεί με την ελάχιστη συντήρηση σε εργοτάξια.

Το ASE SM 5 είναι μια μηχανή σοβατίσματος έτοιμου μείγματος ανώτερης απόδοσης που επιτρέπει εφαρμογές άντλησης και ψεκασμού μετά από ομοιογενή ανάμιξη οποιωνδήποτε έτοιμων ξηρών υλικών με βάση τον γύψο ή το τσιμέντο, συνεχώς και πλήρως αυτόματα.

■ ΤΕΧΝΙΚΑ ΔΕΔΟΜΕΝΑ

	SM 5	SM 5 ΣΥΝ	SM 5 ΑΣΦΑΛΙΣΤΡΟ
Ικανότητα άντλησης* Με	27 λίτρα/λεπτό	27 λίτρα/λεπτό	27 λίτρα/λεπτό
διάφορες αντλίες* Πίεση	6-35 λίτρα/λεπτό	6-35 λίτρα/λεπτό	6-35 λίτρα/λεπτό
άντλησης* Απόσταση	30 bar	30 bar	30 bar
μεταφοράς* Τροφοδοσία	μέγ. 50 μ.	μέγ. 50 μ.	μέγ. 50 μ.
Κινητήρας	400 V, 50 Hz	400 V, 50 Hz	400 V, 50 Hz
άντλησης Κινητήρας	5,50 kW	5,50 kW	5,50 kW
φόρτωσης Ασφάλεια	0,55 kW	0,55 kW	0,55 kW
Σύνδεση παροχής	3x32 A	3x32 A	3x32 A
νερού 3/4" ελάχ. 2,5 bar Πίεση νερού		3/4"	3/4"
συμπεστική	Ικανότητα	ελάχ. 2,5 bar	ελάχ. 2,5 bar
	0,9 kW, 250 l/min, 0,9 kW, 250 l/min,		0,9 kW, 250 l/min,
	μέγ. 6 bar	μέγ. 6 bar	μέγ. 6 bar
Τηλεχειριστήριο	Πνευματικός	Πνευματικός	Πνευματικός
Σωλήνας κονιάματος	Ø 25 mm	Ø 25 mm	Ø 25 mm
Περιεχόμενο χοάνης	150 λίτρα	150 λίτρα	150 λίτρα
Υψος φόρτωσης	940 χιλιοστά	940 χιλιοστά	940 χιλιοστά
Διαστάσεις (Μ/Π/Υ)	1250/740/1550 mm	1250/750/1550 mm	1250/750/1550 χιλ.
Συνολικό βάρος	325 κιλά 330 κιλά		330 κιλά

* Ανάλογα με την ταχύτητα του κινητήρα, την ποιότητα του κονιάματος, τη σύνθεση και την υφή, τύπος και κατάσταση αντλίας, διάμετρος του σωλήνα μεταφοράς, ύψος μεταφοράς.

■ ΠΕΔΙΑ ΕΦΑΡΜΟΓΗΣ

Για όλα τα αντλήσιμα έτομα ξηρά κονιάματα, όπως:

- Γύψινοι σοβάδες
 - Σοβάδες ασβέστη-γύψου
 - Εξωτερικοί σοβάς
 - Τσιμεντοκονίες
 - Σοβάδες ασβέστη
 - Τσιμεντοασβεστοκονιάματα
 - Κονιάμα τοιχοποιίας
 - Κονιάματα έγχυσης
 - Μονωτικά επιχρίσματα
 - Ενισχυτικά κονιάματα
 - Συγκολλητικά κονιάματα
 - Κονιάματα σχισμών
 - Αυτοεπετιεδούμενες τσιμεντοκονίες δαπέδου
- ... και πολλά άλλα

■ ΒΑΣΙΚΟΣ ΕΞΟΠΛΙΣΜΟΣ

- Μονάδα αντλίας σειράς D
- Σωλήνας κονιάματος Ø 25 mm 40 bar 15 m με συνδέσμους
- Σωλήνας αέρα Ø 10 mm 16 m με συνδέσμους GEKA
- Σωλήνας νερού 1" 5 m με βαλβίδα αντεπιστροφής και φίλτρο
- Πιστόλι ψεκασμού σοβά Ø 25 mm, ακροφύσιο 14 mm
- Καλώδιο τροφοδοσίας 5x4 mm² 25 m CEE τεμ. 32 A
- Τύπος διαφράγματος χωρίς λάδι συμπίεστη αέρα.
 - με διακόπτη πίεσης
- Άξονας ανάμιξης
- Ο καθαρισμός του άξονα ολοκληρώθηκε
- Συσκευή χειροκίνητης αποσυρμαμολόγησης ρότορα
- Μπάδι σφουγγαριού καθαρισμού Ø 30 mm
- Στρογγυλή λίμα
- Κλειδί αλλαγής ταχυτήτων
- Καταβίδι 6/125

ASE DUOJET
ΑΣΕ ΝΤΟΥΖΕΤ ΦΚ



7

Η DUOJET είναι μια κινητή αντλία έτοιμου κονιάματος ανώτερης απόδοσης και εύκολη στη μετακίνηση, όπου ένας συνεχής αναμικτήρας και μια αντλία κοχλία συνδυάζονται στο ίδιο πλαίσιο.

Δεδομένου ότι η μονάδα συμπιεστή και το κιβώτιο ελέγχου βρίσκονται επίσης στο ίδιο πλαίσιο, η χρήση είναι εξαιρετικά εύκολη και πρακτική.

Το μοντέλο FC έχει το χαρακτηριστικό ότι η ικανότητα άντλησης, χάρη στον μετατροπέα συχνότητας, μπορεί να ρυθμιστεί με οποιονδήποτε ρυθμό οποιαδήποτε στιγμή ανάλογα με τις απαιτήσεις υλικού και τον τύπο της εφαρμογής.



ΤΕΧΝΙΚΑ ΔΕΔΟΜΕΝΑ

	ΝΤΟΥΖΕΤ	Ντουτζέτ ΦΚ
Ικανότητα άντλησης*	35 λίτρα/λεπτό	0-35 l/min
Με διάφορες αντλίες*	6-70 l/min	0-70 l/min
Πίεση άντλησης*	40 bar	40 bar
Απόσταση μεταφοράς*	100 μ.	100 μ.
Ύψος μεταφοράς*	40 μ.	40 μ.
Τροφοδοτικό	400 V, 50 Hz	400 V, 50 Hz
Προστασία με ασφάλεια	3x40 A	3x40 A
Κινητήρας άντλησης	7,50 kW	7,50 kW
Κινητήρας ανάμειξης	3,0 kW	3,0 kW
Σύνδεση παροχής νερού	1"	1"
Πίεση νερού	ελάχ. 2,5 bar	ελάχ. 2,5 bar
Χωρητικότητα συμπιεστή	2,2 kW, 400 l/min, 8 bar	2,2 kW, 400 l/min, 8 bar
Τηλεχειριστήριο	Πνευματικό	Πνευματικός
Καλώδιο τροφοδοσίας	5x4 mm ²	5x4 mm ²
Σύζευξη εξόδου	2"	2"
Σωλήνας μεταφοράς	Ø 35 mm	Ø 35 mm
Ύψος φόρτωσης	1070 χιλιοστά	1070 χιλιοστά
Διαστάσεις (Μ/Π/Υ)	3300/1200/1120 χιλ.	3300/1200/1120 χιλ.
Συνολικό βάρος περίπου.	580 κιλά	595 κιλά

* Ανάλογα με την ταχύτητα του κινητήρα, την ποιότητα του κονιάματος, τη σύνθεση και την υφή, τύπος και κατάσταση αντλίας, διάμετρος του σωλήνα μεταφοράς, ύψος μεταφοράς.

ΠΕΔΙΑ ΕΦΑΡΜΟΓΗΣ

Για όλα τα αντλήσιμα έτοιμα ξηρά κονιάματα ή αντλήσιμα έτοιμα υγρά κονιάματα, όπως:

- Σοβάδες με βάση το τσιμέντο
- Σοβάδες ασβέστη
- Σοβάδες περλίτη
- Εσωτερικοί σοβάδες
- Εξωτερικοί σοβάς
- Σοβάς αποκατάστασης
- Ταιμεντοκονίες
- Ταιμεντοασβεστοκονιάματα
- Κονίαμα τοιχοποιίας
- Κονιάματα έγχυσης
- Μονωτικά επιχρίσματα
- Ενισχυτικά κονιάματα
- Συγκολλητικά κονιάματα
- Αυτοεπεπεδούμενες ταιμεντοκονίες δαπέδου

... και πολλά άλλα

ΒΑΣΙΚΟΣ ΕΞΟΠΛΙΣΜΟΣ

- Μονάδα αντλίας 2 L 6 ή 2 L 6 Plus
- Σωλήνας κονιάματος Ø 35 mm 40 bar 10 m με σύνδεσμοι
- Σωλήνας αέρα Ø 10 mm 11 m με συνδέσμους GEKA
- Σύνδεσμος μείωσης 50/35 mm
- Σωλήνας νερού 1" 5 m με βαλβίδα αντεπιστροφής και φίλτρο
- Πιστόλι ψεκασμού Ø 35 mm, ακροφύσιο 18 mm
- Καλώδιο τροφοδοσίας 5x4 mm² 25 m CEE τερμ. 32 A
- Μπάλα σφουγγαριού καθαρισμού Ø 45 mm
- Συσσκευή αποσυρμαρμολόγησης ρότορα
- Χειροκίνητη αντλία λίπους
- Στρογγυλή λίμα
- Κοιτή εργαλείων



Σε εφαρμογές ψεκασμού με μηχανήμα για ορισμένα από τα ειδικά κονιάματα που έχουν πολλαπλά συστατικά, είναι απολύτως απαραίτητο το μείγμα να διατηρείται για λίγο και να αντιδρά με τον αέρα όσον αφορά την ποιότητα και την εφαρμογή. Το ASE UNIVERSAL είναι ένα ιδανικό μηχανήμα για τέτοιες εργασίες.

Ιδιαίτερα, είναι πολύ σημαντικό για τις εφαρμογές ψεκασμού τα υλικά που έχουν δυαδικά ή πολυσυστατικά να αναμειγνύονται για ένα χρονικό διάστημα, ανάλογα με τις ανάγκες, και να ολοκληρώνεται η ανάμειξη πριν από την άντληση. Αυτό είναι δυνατό με τα μηχανήματα που διαθέτουν ξεχωριστές μονάδες ανάμειξης όπως το UNIVERSAL.

Καθώς τα υλικά προαναμειγνύονται καλά στο ASE UNIVERSAL, τα αναλώσιμα εξαρτήματα όπως ο ρότορας-στάτορας είναι πιο ανθεκτικά.

Η ισχύς άντλησης στο μοντέλο FC μπορεί να ρυθμιστεί ανά πάσα στιγμή με οποιονδήποτε ρυθμό χάρη στον μετατροπέα συχνότητας.

■ ΤΕΧΝΙΚΑ ΔΕΔΟΜΕΝΑ

	ΠΑΓΚΟΣΜΙΟΣ	ΓΟΥΝΙΒΕΡΣΑΛ FC
Ικανότητα άντλησης*	35 λίτρα/λεπτό	0-35 l/min
Με διάφορες αντλίες*	70 λίτρα/λεπτό	0-70 l/min
Πίεση άντλησης*	30 bar	30 bar
Απόσταση μεταφοράς*	50 μ.	50 μ.
Ύψος μεταφοράς*	30 μ.	30 μ.
Τροφοδοτικό	400 V, 50 Hz	400 V, 50 Hz
Προστασία με ασφάλεια	3x32 A	3x32 A
Κινητήρας άντλησης	5,50 kW	5,50 kW
Κινητήρας ανάμειξης	3,0 kW	3,0 kW
Χωρητικότητα συμπίεστη	2,2 kW, 400 l/min, 8 bar	2,2 kW, 400 l/min, 8 bar
Τηλεχειριστήριο	Πνευματικός	Πνευματικός
Καλώδιο τροφοδοσίας	5x4 mm ²	5x4 mm ²
Σύζευξη εξόδου	1 1/2"	1 1/2"
Σωλήνας μεταφοράς	Ø 35 mm	Ø 35 mm
Ύψος φόρτωσης	1250 χιλιοστά	1250 χιλιοστά
Διαστάσεις (Μ/Π/Υ)	1850/740/1430 χιλ.	1850/740/1430 χιλ.
Μονάδα συμπίεστη (Μ/Π/Υ)	500/730/1200 χιλ.	650/750/1200 χιλ.
Συνολικό βάρος περίπου.	380+57 κιλά	380+64 κιλά

* Ανάλογα με την ταχύτητα του κινητήρα, την ποιότητα του κονιάματος, τη σύνθεση και την υφή, τύπος και κατάσταση αντλίας, διάμετρος του σωλήνα μεταφοράς, ύψος μεταφοράς.

■ ΠΕΔΙΑ ΕΦΑΡΜΟΓΗΣ

Για όλα τα αντλήσιμα έτοιμα ξηρά κονιάματα ενός ή περισσότερων συστατικών, όπως:

- Θερμομονωτικοί σοβάδες
- Μονωτικά υλικά
- Χρωματιστά επιχρίσματα
- Τσιμεντοκονίες
- Τσιμεντοαβεστοκονιάματα
- Κονιάματα ψεκασμού
- Υλικά ασταρώματος
- Σοβάδες ασβέστη
- Σοβάδες περλίτη
- Εσωτερικοί σοβάδες
- Εξωτερικοί σοβάς
- Σοβάς αποκατάστασης
- Κονίαμα τοιχοποιίας
- Κονιάματα έγχυσης
- Ενισχυτικά κονιάματα
- Συγκολλητικά κονιάματα
- Αυτοεπιπεδούμενες τσιμεντοκονίες δαπέδου

... και πολλά άλλα

■ ΒΑΣΙΚΟΣ ΕΞΟΠΛΙΣΜΟΣ

- Μονάδα αντλίας σειράς D
- Σωλήνας κονιάματος Ø 35 mm 40 bar 15 m με συνδέσμους
- Σωλήνας αέρα Ø 10 mm 20 m με συνδέσμους GEKA
- Στεγανοποίηση για συνδέσμους σωλήνων MDR 35, 2 τεμ.
- Ελαστικός δακτύλιος για συνδέσμους Geka GKOR-N, 2 τεμ.
- Διάφραγμα για μανόμετρο, 2 τεμάχια
- Πιτσόλι ψεκασμού Ø 35 mm, ακροφύσιο 18 mm
- Καλώδιο τροφοδοσίας 5x4 mm² 25 m CEE τεμ. 32 A
- Συσσκευή καθαρισμού σωλήνων μέσω αέρα
- Συσσκευή αποσυναρμολόγησης ρότορα
- Μπάλα σφουγγαριού καθαρισμού Ø 45 mm, 2 τεμάχια
- Χειροκίνητη αντλία λίπους
- Στρογγυλή λίμα
- Κουτί εργαλείων

ASE UNIVERSAL 75
ASE UNIVERSAL 75 FC



NEXT
GENERATION



Σε εφαρμογές ψεκασμού με μηχανήματα για ορισμένα από τα ειδικά κονιάματα που έχουν πολλαπλά συστατικά, είναι απολύτως απαραίτητο το μείγμα να διατηρείται για λίγο και να αντιδρά με τον αέρα όσον αφορά την ποιότητα και την εφαρμογή. Το ASE UNIVERSAL είναι ένα ιδανικό μηχανήματα για τέτοιες εργασίες.

Ιδιαίτερα, είναι πολύ σημαντικό για τις εφαρμογές ψεκασμού τα υλικά που έχουν δυαδικά ή πολυσυστατικά να αναμειγνύονται για ένα χρονικό διάστημα, ανάλογα με τις ανάγκες, και να ολοκληρώνεται η ανάμιξη πριν από την άντληση. Αυτό είναι δυνατό με τα μηχανήματα που διαθέτουν ξεχωριστές μονάδες ανάμιξης όπως το UNIVERSAL.

Καθώς τα υλικά είναι καλά προαναμειγμένα στο ASE UNIVERSAL 75, τα εξαρτήματα που φθείρονται, όπως ο ρότορας-στάτορας, είναι πιο ανθεκτικά.

Η χωρητικότητα άντλησης στο μοντέλο FC μπορεί να ρυθμιστεί ανά πάσα στιγμή με οποιοδήποτε ρυθμό χάρη στον μετατροπέα συχνότητας.

TEΧΝΙΚΑ ΔΕΔΟΜΕΝΑ

	UNIVERSAL 75	UNIVERSAL 75 FC
Ικανότητα άντλησης*	70 λίτρα/λεπτό	0-70 l/min
Με διάφορες αντλίες*	35 λίτρα/λεπτό	0-35 l/min
Πίεση άντλησης*	40 bar	40 bar
Απόσταση μεταφοράς*	80-100 μ.	80-100 μ.
Ύψος μεταφοράς*	40-50 μ.	40-50 μ.
Τροφοδοτικό	400 V, 50 Hz	400 V, 50 Hz
Προστασία με ασφάλεια	3x32 A	3x32 A
Κινητήρας άντλησης	7,50 kW	7,50 kW
Κινητήρας ανάμιξης	3,0 kW	3,0 kW
Χωρητικότητα συμπίεστη	2,2 kW, 400 l/min, 8 bar	2,2 kW, 400 l/min, 8 bar
Τηλεχειριστήριο	Πνευματικός	Πνευματικός
Καλώδιο τροφοδοσίας	5x4 mm ²	5x4 mm ²
Σύζευξη εξόδου	1 1/2"	1 1/2"
Σωλήνας μεταφοράς	Ø 35 mm	Ø 35 mm
Ύψος φόρτωσης	1250 χιλιοστά	1250 χιλιοστά
Διαστάσεις (Μ/Π/Υ)	1850/740/1430 χιλ.	1850/740/1430 χιλ.
Μονάδα συμπίεστη (Μ/Π/Υ)	500/730/1200 χιλ.	650/750/1200 χιλ.
Συνολικό βάρος περίπου.	380+57 κιλά	380+64 κιλά

* Ανάλογα με την ταχύτητα του κινητήρα, την ποιότητα του κονιάματος, τη σύνθεση και την υφή, τύπος και κατάσταση αντλίας, διάμετρος του σωλήνα μεταφοράς, ύψος μεταφοράς.

ΠΕΔΙΑ ΕΦΑΡΜΟΓΗΣ

Για όλα τα αντλήσιμα έτοιμα ξηρά κονιάματα ενός ή περισσότερων συστατικών, όπως:

- Θερμομονωτικοί σοβάδες
- Μονωτικά υλικά
- Χρωματιστά επιχρίσματα
- Ταιμεντοκονίες
- Ταιμεντοασβεστοκονιάματα
- Κονιάματα ψεκασμού
- Υλικά ασταρώματος
- Σοβάδες ασβέστη
- Σοβάδες περλίτη
- Εσωτερικοί σοβάδες
- Εξωτερικοί σοβάς
- Σοβάς αποκατάστασης
- Κονιάμα τοιχοποιίας
- Κονιάματα έγχυσης
- Ενισχυτικά κονιάματα
- Συγκολλητικά κονιάματα
- Αυτοεπιπεδούμενες ταιμεντοκονίες δαπέδου

... και πολλά άλλα

ΒΑΣΙΚΟΣ ΕΞΟΠΛΙΣΜΟΣ

- Μονάδα άντλησης 2 L 6 ή 2 L 6 Plus
- Σωλήνας κονιάματος Ø 50 mm 40 bar 20 m με συνδέσμους
- Σωλήνας κονιάματος Ø 50 mm 40 bar 10 m με συνδέσμους
- Σωλήνας κονιάματος Ø 35 mm 40 bar 10 m με περιστρεφόμενο σύνδεσμο
- Σύνδεσμος μείωσης 50/35 mm
- Σωλήνας αέρα Ø 10 mm 41 m με συνδέσμους GEKA
- Πιστόλι ψεκασμού Ø 35 mm, ακροφύσιο 18 mm
- Καλώδιο τροφοδοσίας 5x4 mm², 25 m CEE τεμ. 32 A
- Μπτάλι σφουγγαριού καθαρισμού Ø 60 mm, 2 τεμάχια
- Μπτάλι σφουγγαριού καθαρισμού Ø 45 mm, 2 τεμάχια
- Συσκευή καθαρισμού σωλήνων μέσω αέρα
- Συσκευή αποσυρμαρμολόγησης ρότορα
- Χειροκίνητη αντλία λίπους
- Στρογγυλή λίμα
- Κοιτί εργαλείων

Εκτελεστικός Αντιπρόεδρος ASE 18

ASE HVP 18



10

Αυτές είναι οι πιο προηγμένες αντλίες ανώτερης απόδοσης, σχεδιασμένες ειδικά για εφαρμογές έτοιμης υγρής κονιάς, που λειτουργούν από σύστημα ρότορα-στάτορα και με δυναμικότητα άντλησης 18 m³ ανά ώρα.

Είναι ιδανικά για την άντληση έτοιμων υγρών κονιαμάτων ή ελαφρού σκυροδέματος σε συνοχή S4 και S5 με αντλήσιμο σχεδιασμό έως και μέγεθος κόκκων 16 mm (12 mm για ψεκασμό) που παραλαμβάνονται από το εργοστάσιο ή παρασκευάζονται στο εργοτάξιο.

Το μοντέλο EVP 18 έχει το χαρακτηριστικό ότι η ικανότητα άντλησης, χάρη στον μετατροπέα συχνότητας, μπορεί να ρυθμιστεί με οποιονδήποτε ρυθμό οποιαδήποτε στιγμή ανάλογα με τις απαιτήσεις της εφαρμογής.

Το μοντέλο HVP 18 με κινητήρα ντίζελ προσφέρει πολλά πλεονεκτήματα σε χώρους χωρίς ηλεκτρικό ρεύμα.



■ ΤΕΧΝΙΚΑ ΔΕΔΟΜΕΝΑ

	HVP 18	
Ικανότητα άντλησης*	18 m ³ /ώρα	18 m ³ /ώρα
Πίεση άντλησης*	30 bar	30 bar
Μέγιστο μέγεθος κόκκων	16 χιλιοστά	16 χιλιοστά
Απόσταση μεταφοράς*	100 μ.	100 μ.
Ύψος μεταφοράς*	40 μ.	40 μ.
Οδηγώ	400 V, 50 Hz	Ντίζελ
Προστασία με ασφάλεια	3x63A	-
Κινητήρας αντλίας	22kW, κινητήρας με μειωτήρα	26 kW/32,5 HP
Περιεχόμενο χοάνης	240 l	240 λίτρα
Δομητής	0,17 kW, 205 kg	12 V, 205 kg
Κόσκινο με δομητή	12 ή 16 χιλιοστά	12 ή 16 χιλιοστά
Σύζευξη εξόδου	2 1/2"	2 1/2"
Υλικό σωλήνα	Ø 65 mm	Ø 65 mm
Για χύσιμο-ψεκασμό	Ø 50 mm	Ø 50 mm
Διαστάσεις (Μ/Π/Υ)	3260/1360/1300 χιλ.	3460/1360/1300 χιλ.
Ύψος φόρτωσης	1150 χιλιοστά	1150 χιλιοστά
Συνολικό βάρος περίπου.	920 κιλά	1390 κιλά

* Ανάλογα με την ταχύτητα του κινητήρα, την ποιότητα του κονιαματος, τη σύνθεση και την υφή, τύπος και κατάσταση αντλίας, διάμετρος του σωλήνα μεταφοράς, ύψος μεταφοράς.

* Κλάση συνοχής: S4 (ρευστό). Εύρος κάθισης: 160-210 mm.

■ ΠΕΔΙΑ ΕΦΑΡΜΟΓΗΣ

Για όλα τα αντλήσιμα έτοιμα υγρά κονιάματα ή μείγματα ελαφρού σκυροδέματος με μέγεθος κόκκων έως 16 mm, όπως:

- Κονιάματα ταπεινοκονίας
- Αυτοεπιπεδούμενο δάπεδο
- Κονιάμα με βάση ανυδρίτη
- Αυτοσυμπεκνούμενο σκυροδέμα
- Άντληση ελαφρού σκυροδέματος
- Σκυροδέμα οπλισμένο με ίνες
- Ελαφροσκυροδέμα πολυστερενίου
- Υγρό εκτοξευόμενο σκυροδέμα
- Δάπεδα
- Μονωτικά κονιάματα
- Κονιάματα έγχυσης
- Ψεκαστικά κονιάματα
- Ενισχυτικά κονιάματα
- Κονιάματα τοιχοποιίας
- Στόκοι και κονιάματα συγκόλλησης
- Τραχιά εκμαγεία
- Σοβάδες αποκατάστασης

... και πολλά άλλα

■ ΒΑΣΙΚΟΣ ΕΞΟΠΛΙΣΜΟΣ

- Μονάδα άντλησης 2 L 8
- Κινητήρας με μειωτήρα 22 kW, 400 V, 50 Hz (EVP 18)
- 4κύλινδρος κινητήρας ντίζελ 26 kW (HVP 18)
- Κιβώτιο ελέγχου με ρελέ ακολουθίας φάσεων και μετατροπέας συχνότητας
- Ενσωματωμένο μανόμετρο κονιαματος 0-60 bar
- Καλώδιο τροφοδοσίας 5x4 mm² TTR, 25 m CEE συμπεριλαμβανομένου 32 A
- Συσκευή αποσυρμαρμολόγησης ρότορα - Ενσωματωμένη εργαλειοθήκη ρότορα-στάτη
- Χειροκίνητη αντλία λίπους
- Ενσωματωμένη εργαλειοθήκη
- ΑΒαντίλικ Σέτι

■ ΠΡΟΤΕΙΝΟΜΕΝΑ ΑΞΕΣΟΥΡΑ

- Καλώδιο τροφοδοσίας επέκτασης 5x4 mm² 25 m
- Καλώδιο τροφοδοσίας επέκτασης 5x4 mm² 50 m
- Καλώδιο τηλεχειριστηρίου 50 m ή 100 m
- Σωλήνας κονιαματος Ø 65 mm 10 m με συνδέσμους
- Σωλήνας κονιαματος Ø 65 mm 20 m με συνδέσμους
- Σωλήνας κονιαματος Ø 50 mm 10 m με συνδέσμους
- Συνδεσμος μείωσης 65/50 mm
- Μπάλα σφουγγαριού καθαρισμού 80 mm
- Μπάλα σφουγγαριού καθαρισμού 60 mm

ASE VP 210 ASE VP 210 K/FC



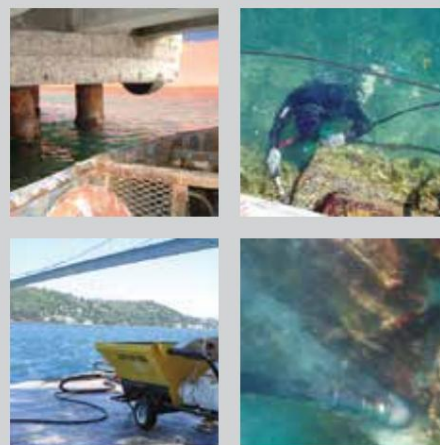
11

Η ASE VP 210 είναι μια ηλεκτροκίνητη, βιδωτή μίνι αντλία. Καθώς είναι αρθρωτή και ελαφριά, μπορεί εύκολα να μετακινηθεί παντού.

Είναι ιδιαίτερα ιδανικό για την άντληση κονιαμάτων ειδικών εφαρμογών που απαιτούν διπλό μείγμα.

Η άντληση πραγματοποιείται με την τροφοδοσία υλικού με κάδο, σιλό ή αναμικτήρες κονιάματος. Τα μοντέλα K με ενσωματωμένο συμπιεστή επιτρέπουν και τον ψεκασμό.

Το μοντέλο FC έχει το χαρακτηριστικό ότι η ικανότητα άντλησης, χάρη στον μετατροπέα συχνότητας, μπορεί να ρυθμιστεί με οποιονδήποτε ρυθμό οποιαδήποτε στιγμή ανάλογα με τις απαιτήσεις υλικού και τον τύπο της εφαρμογής.



■ ΤΕΧΝΙΚΑ ΔΕΔΟΜΕΝΑ

	VP 210	VP 210 K	VP 210 K/FC
Ικανότητα άντλησης*	35 λίτρα/λεπτό	35 λίτρα/λεπτό	0-35 l/min
Με διάφορες αντλίες*	3-55 l/min	3-55 l/min	0-55 l/min
Πίεση άντλησης*	30 bar	30 bar	30 bar
Απόσταση μεταφοράς*	50 μ.	50 μ.	50 μ.
Ύψος μεταφοράς*	30 μ.	30 μ.	30 μ.
Τροφοδοτικό	400 V, 50 Hz	400 V, 50 Hz	400 V, 50 Hz
Κινητήρας άντλησης	5,50 kW	5,50 kW	5,50 kW
Προστασία με ασφάλεια	3x25 A	3x25 A	3x25 A
Χωρητικότητα συμπίεστη	-	2,2kW, 400 l/min, 8 bar	-
Τηλεχειριστήριο	-	Πνευματικός	Πνευματικός
Υλικό σωλήνα	Ø 25 mm	Ø 25 mm	Ø 25 mm
Περιοχήμενο χροάνης	75 λίτρα	75 λίτρα	75 λίτρα
Με επέκταση	120 λίτρα	120 λίτρα	120 λίτρα
Ύψος φόρτωσης	500 χιλ.	500 χιλ.	500 χιλ.
Διαστάσεις (Μ/Π/Υ)	1800/650/530 χιλ. 1800/650/530 χιλ.	500/730/1200 χιλ. 650/750/1200 χιλ.	1800/650/530 χιλ.
Μονάδα συμπίεστη	-	500/730/1200 χιλ. 650/750/1200 χιλ.	-
Συνολικό βάρος περίπου.	130 κιλά	126+57 κιλά	126+64 κιλά

* Ανάλογα με την ταχύτητα του κινητήρα, την ποιότητα του κονιάματος, τη σύνθεση και την υφή, τύπος και κατάσταση αντλίας, διάμετρος του σωλήνα μεταφοράς, ύψος μεταφοράς.

■ ΠΕΔΙΑ ΕΦΑΡΜΟΓΗΣ

Για όλα τα αντλήσιμα έτοιμα ξηρά κονιάματα, όπως:

- Μονωτικά επιχρίσματα
- Ενισχυτικοί σοβάδες
- Τελικές στρώσεις
- Συνθετικοί σοβάδες
- Πυριτικά επιχρίσματα
- Συγκολλητικά κονιάματα
- Κονιάματα αποκατάστασης
- Υακά παλλαπλών συστατικών
- Κονιάματα ενισχυμένα με ίνες

Για υγρά κονιάματα και πολτώδη προϊόντα, όπως:

- Επιστρώσεις με υφή
- Συγκολλητικά κονιάματα
- Μονωτικά κονιάματα
- Διακοσμητικοί σοβάδες
- Τελικές στρώσεις με μέγεθος κόκκων έως 3 mm

Για υγρά υλικά, όπως:

- Αστάρια
- Αστάρια ακυροδέματος
- Χρώματα διασποράς

... και πολλά άλλα

■ ΒΑΣΙΚΟΣ ΕΞΟΠΛΙΣΜΟΣ

- Μονάδα αντλίας σειράς D
- Κινητήρας με γρανάζια 5,5 kW
- Τύπος διαφράγματος χωρίς λάδι συμπίεστη αέρα με διακόπτη πίεσης
- Σύνδεσμος μείωσης 35/25 mm
- Πλέγμα προστασίας
- Σωλήνας κονιάματος Ø 25 mm 10 m με συνδέσμου
- Σωλήνας αέρα 10 mm 16 m με συνδέσμου GEKA (K/ K FC)
- Πιστόλι ψεκασμού Ø 25 mm, ακροφύσιο 14 mm (K/K FC)
- Μπάλα σφουγγαριού καθαρισμού Ø 30 mm, 2 τεμάχια
- Καλώδιο τροφοδοσίας 5x4 mm² 25 m CEE τεμ. 32 A
- Συσκευή αποσυρμαλότητας ρότορα
- Χειροκίνητη αντλία λίπους
- Στρογγυλή λίμα (K)
- Κοιτί εργαλείων

ASE VP 250 ASE VP 250 K/FC



Η ASE VP 250 είναι μια νέας γενιάς, συμπαγής, βιδωτή αντλία midi.

Έχει υψηλή ικανότητα άντλησης και είναι ιδανικό για μεταφορά ενέματος σε πιο απομακρυσμένα σημεία.

Εξαιρετικά εύκολο στη χρήση με τον νέο συμπαγή σχεδιασμό του και αρκετά απλό στην εκτέλεση υπηρεσιών καθαρισμού και συντήρησης.

Ένα μηχάνημα υψηλής απόδοσης για την άντληση προαναμεμιγμένων ξηρών ενέσεων με πολλαπλά συστατικά με μεγάλους κόκκους (0-8 mm).

Είναι επίσης δυνατή η εφαρμογή ψεκασμού σε μοντέλα K, συμπεριλαμβανομένων συμπιεστής.

Η ισχύς άντλησης στο μοντέλο FC μπορεί να ρυθμιστεί ανά πάσα στιγμή με οποιουδήποτε ρυθμό με τον μετατροπέα συχνότητας.

TEΧΝΙΚΑ ΔΕΔΟΜΕΝΑ

	VP 250	VP 250 K	VP 250 K/FC
Ικανότητα άντλησης*	35 λίτρα/λεπτό	35 λίτρα/λεπτό	0-35 l/min
Με διάφορες αντλίες*	6-70 l/min	6-70 l/min	0-70 l/min
Πίεση άντλησης*	40 bar	40 bar	40 bar
Απόσταση μεταφοράς*	80-100 μ.	80-100 μ.	80-100 μ.
Υψος μεταφοράς*	40 μ.	40 μ.	40 μ.
Τροφοδοτικό	400 V, 50 Hz	400 V, 50 Hz	400 V, 50 Hz
Προστασία με ασφάλεια	3x25 A	3x25 A	3x25 A
Κινητήρας άντλησης	7,50 kW	7,50 kW	7,50 kW
Χωρητικότητα συμπίεση	-	400 l/min, 8 bar	400 l/min, 8 bar
Τηλεχειριστήριο	-	Πνευματικός	Πνευματικός
Σύζευξη εξόδου	1 1/2"	1 1/2"	1 1/2"
Σωλήνας μεταφοράς	Ø 35 mm	Ø 35 mm	Ø 35 mm
Υψος φόρτωσης	680 χιλιοστά	680 χιλιοστά	680 χιλιοστά
Περιεχόμενο χύδην	117 λίτρα	117 λίτρα	117 λίτρα
Διαστάσεις (Μ/Π/Υ)	1850/740/680 χιλ.	1850/740/680 χιλ.	1850/740/680 χιλ.
Μονάδα συμπίεση	-	500/730/1200 χιλ. 650/750/1200 χιλ.	-
Συνολικό βάρος περίπου.	165 κιλά	160+57 κιλά	160+64 κιλά

* Ανάλογα με την ταχύτητα του κινητήρα, την ποιότητα του κονιάματος, τη σύνθεση και την υφή, του τύπου και την κατάσταση της αντλίας, τύπου βίλας μεταφοράς, διάμετρος του σωλήνα μεταφοράς, ύψος μεταφοράς.

ΠΕΔΙΑ ΕΦΑΡΜΟΓΗΣ

Για όλα τα έτοιμα αντλήσιμα υγρά κονιάματα ή αντλήσιμα κονιάματα που πρόκειται να παρασκευαστούν στο εργοτάξιο, όπως:

- Κονιάματα αρμών
 - Ενισχυτικά κονιάματα
 - Κονιάματα έγχυσης
 - Ψεκαστικά κονιάματα
 - Σοβάδες αποκατάστασης
 - Μονωτικά κονιάματα
 - Αυτοεπιπεδούμενα εξαρτήματα
 - Κονιάματα τοιχοποιίας
 - Κονιάματα δαπέδων
 - Κονιάματα ταμεντοκοινίας
 - Στόκοι και κονιάματα συγκόλλησης
 - Ενισχυτικό και συγκολλητικό άλμους
 - Ινώδη κονιάματα
 - Κονιάματα από υαλοβάμβακα
 - Κονιάματα ανάρτησης
- ... και πολλά άλλα

ΒΑΣΙΚΟΣ ΕΞΟΠΛΙΣΜΟΣ

- Μονάδα άντλησης 2 L 6 ή 2 L 6 Plus
- Σωλήνας κονιάματος Ø 35 mm 40 bar 15 m με συνδέσμους
- Σωλήνας αέρα Ø 10 mm 20 m με συνδέσμους GEKA (K/K FC)
- Στεγανοποίηση για συνδέσμους σωλήνων MDR 35, 2 τεμ.
- Ελαστικός δακτύλιος για συνδέσμους Geka GKOR-N, 2 τεμ.
- Πιστόλι ψεκασμού Ø 35 mm, ακροφύσιο 18 mm (K)
- Καλώδιο τροφοδοσίας 5x4 mm², 25 m, CEE τεμ. 32 A
- Μπάλα σφουγγαριού καθαρισμού Ø 45 mm, 2 τεμάχια
- Συσσκευή αποσυρμαολόγησης ρότορα
- Συσσκευή καθαρισμού σωλήνων μέσω αέρα (K)
- Χειροκίνητη αντλία λίπους
- Στρογγυλή λίμα (K)
- Κοιτή εργαλείων

ΠΡΟΤΕΙΝΟΜΕΝΑ ΑΞΕΣΟΥΡΑ

- Σωλήνας κονιάματος Ø 50 mm 40 bar 20 m με συνδέσμους
- Σωλήνας κονιάματος Ø 50 mm 40 bar 20 m με συνδέσμους
- Μπάλα σφουγγαριού καθαρισμού Ø 60 mm

ASE VP 500
ASE VP 500 K/FC



13

Η ASE VP 500 είναι μια ηλεκτρική αντλία με κοχλία, ιδανική για τη μεταφορά υλικών σε υψηλότερα και μακρινά σημεία με μεγαλύτερη ικανότητα άντλησης.

Πρόκειται για ένα μηχάνημα υψηλής απόδοσης για τη μεταφορά οποιουδήποτε αντλήσιμου έτοιμου υγρού κονιάματος με βάση το τσιμέντο, με διασπορά κόκκων 0-8 mm, που μεταφέρεται από το εργοστάσιο ή αναμειγνύεται στο εργοτάξιο.

Χάρη στο κόσκινο με έναν τυπικό δονητή, η αντλία προστατεύεται από παραμόρφωση που προκαλείται από μεγάλα αδρανή.

Τα μοντέλα K με ενσωματωμένο συμπιεστή επιτρέπουν και τον ψεκασμό.

Το μοντέλο FC έχει το χαρακτηριστικό ότι η ικανότητα άντλησης, χάρη στον μετατροπέα συχνότητας, μπορεί να ρυθμιστεί με οποιονδήποτε ρυθμό οποιαδήποτε στιγμή ανάλογα με τον τύπο της εφαρμογής.



ΤΕΧΝΙΚΑ ΔΕΔΟΜΕΝΑ

	VP 500	VP 500 K	VP 500 K/FC
Ικανότητα άντλησης*	35 λίτρα/λεπτό	35 λίτρα/λεπτό	0-35 l/min
Με διάφορες αντλίες*	70 λίτρα/λεπτό	70 λίτρα/λεπτό	0-70 l/min
Πίεση άντλησης*	40 bar	40 bar	40 bar
Απόσταση μεταφοράς*	80-100 μ.	80-100 μ.	80-100 μ.
Ύψος μεταφοράς*	40 μ.	40 μ.	40 μ.
Τροφοδοτικό	400 V, 50 Hz	400 V, 50 Hz	400 V, 50 Hz
Προστασία με ασφάλεια	3x32 A	3x32 A	3x32 A
Κινητήρας άντλησης	7,50 kW	7,50 kW	7,50 kW
Δονητής	0,17 kW, 205 kg	0,17 kW, 205 kg	0,17 kW, 205 kg
Κόσκινο με δονητή	8-10 χιλιοστά	8-10 χιλιοστά	8-10 χιλιοστά
Χωρητικότητα συμπίεστη	-	400 l/min, 8 bar	400 l/min, 8 bar
Τηλεχειριστήριο	-	Πνευματικός	Πνευματικός
Σύζευξη εξόδου	2"	2"	2"
Σωλήνας μεταφοράς	Ø 50x35 mm	Ø 50x35 mm	Ø 50x35 mm
Ύψος φόρτωσης	740 χιλιοστά	740 χιλιοστά	740 χιλιοστά
Περεχόμενο χώρους	155 λίτρα	155 λίτρα	155 λίτρα
Διαστάσεις (Μ/Π/Υ)	2490/1200/1070 χιλ. 2490/1200/1070 χιλ. 2490/1200/1070 χιλ.		
Συνολικό βάρος περίπου.	440 κιλά	465 κιλά	475 κιλά

* Ανάλογα με την ταχύτητα του κινητήρα, την ποιότητα του κονιάματος, τη σύνθεση και την υφή, τον τύπο και την κατάσταση της αντλίας, τύπος βίδας μεταφοράς, διάμετρος του σωλήνα μεταφοράς, ύψος μεταφοράς.

ΠΕΔΙΑ ΕΦΑΡΜΟΓΗΣ

Για όλα τα έτοιμα αντλήσιμα υγρά κονιάματα ή αντλήσιμα κονιάματα που πρόκειται να παρασκευαστούν στο εργοτάξιο, όπως:

- Ενισχυτικά κονιάματα
- Κονιάματα έγχυσης
- Συμβατικός σοβάς
- Εξωτερικό σοβά
- Τσιμεντοκονίαμα
- Σοβάς ασβέστη
- Σοβάς αποκατάστασης
- Θερμομονωτικά κονιάματα
- Αυτοεπιτεδούμενα εξαρτήματα
- Κονιάμα τοιχοποιίας
- Κονιάματα διαπέδων
- Κονιάματα
- επιστρώσεις • Κονιάματα ψεκασμού
- Στόκοι και κονιάματα συγκόλλησης
- Ενισχυτικό και συγκολλητικό όλμους
- Ινώδη κονιάματα
- Κονιάματα από υαλοβάμβακα
- Κονιάματα ανάρτησης

... και πολλά άλλα

ΒΑΣΙΚΟΣ ΕΞΟΠΛΙΣΜΟΣ

- Μονάδα άντλησης 2 L 6 ή 2 L 6 Plus
- Σωλήνας κονιάματος Ø 50 mm 40 bar 20 m με σύνδεσμοι
- Σωλήνας κονιάματος Ø 50 mm 40 bar 10 m με συνδέσμους
- Σωλήνας κονιάματος Ø 35 mm 40 bar 10 m με περιστρεφόμενοι σύνδεσμοι
- Σωλήνας αέρα Ø 10 mm 41 m με GEKA σύνδεσμοι (K/K FC)
- Σύνδεσμος μείωσης 50/35 mm
- Κόσκινο με δονητή 8-10 mm
- Πιστόλι ψεκασμού Ø 35 mm, ακροφύσιο 18 mm (K)
- Καλώδιο τροφοδοσίας 5x4 mm², 25 m, CEE τεμ. 32 A
- Μπάλα σφουγγαριού καθαρισμού Ø 60 mm, 2 τεμάχια
- Μπάλα σφουγγαριού καθαρισμού Ø 45 mm, 2 τεμάχια
- Συσκευή αποσυρμαρμολόγησης ρότορα
- Συσκευή καθαρισμού σωλήνων μέσω αέρα (K)
- Χειροκίνητη αντλία λίπους
- Μονάδα ρυμολκησης (προαιρετικά)
- Στρογγυλή λίμα
- Κουτί εργαλείων

ASE SHM 25

ASE SHM 25 MN



14

Το ASE SHM 25 είναι ένα πολυχρηστικό, μικρό, αρθρωτό, εύκολο στη μεταφορά, οριζόντιος αναμικτήρας συνεχούς κονιάματος.

Παράγει συνεχώς ομοιογενή μείγματα λαμβάνοντας αυτόματα τυχόν ξηρά προαναμειγμένα κονιάματα με βάση τον ασβέστη ή το τσιμέντο, συσκευασμένα σε κόκκους έως 4 mm ή σιλοκονιάματα και νερό σε οποιαδήποτε καθορισμένη αναλογία.

Το ASE SHM 25 μπορεί εύκολα να συνδυαστεί με τις αντλίες μεταφοράς κονιάματος. Η τροφοδοσία υλικού μπορεί να γίνει από την τσάντα ή το σιλό.

Το ASE SHM 25 είναι ένας ιδανικός αναμικτήρας για την ανάμειξη, ειδικά μονωτικών σοβάδων και κονιαμάτων πολλαπλών συνθέσεων, καθώς και για ψεκάσμο με μικρές αντλίες με κοχλία.



■ ΤΕΧΝΙΚΑ ΔΕΔΟΜΕΝΑ

	SHM 25	SHM 25 MN
Χωρητικότητα ανάμειξης*	20-50 l/min	20-50 l/min
Τροφοδοτικό	400 V, 50 Hz	230 V, 20-70 Hz
Κινητήρας ανάμειξης	3,0 kW	3,0 kW
Ταχύτητα κινητήρα	280 σ.α.λ.	280 σ.α.λ.
Σύνδεση παροχής νερού	1"	1"
Πίεση νερού	ελάχ. 2,5 bar	ελάχ. 2,5 bar
Προστασία με ασφάλεια	3x25 A	3x25 A
Καλώδιο τροφοδοσίας	5x2,5 mm ²	3x2,5 mm ²
Περιεχόμενο χράνης	90 λίτρα	90 λίτρα
Ύψος φόρτωσης	950 χιλιοστά	950 χιλιοστά
Μήκος	1900 χιλιοστά	1900 μ.
Πλάτος	680 χιλιοστά	680 χιλιοστά
Ύψος	980 χιλιοστά	980 μ.
Συνολικό βάρος	120 κιλά	125 κιλά

* Ανάλογα με την ταχύτητα του κινητήρα, την ποιότητα του κονιάματος, τη σύνθεση και την υφή, τύπος του άξονα ανάμειξης.

■ ΠΕΔΙΑ ΕΦΑΡΜΟΓΗΣ

Για όλα τα σακευμένα μείγματα, με βάση τον ασβέστη και το τσιμέντο έτοιμα ξηρά κονιάματα με μέγιστο μέγεθος κόκκων 4 mm, όπως:

- Μονωτικά επιχρίσματα
- Κονιάματα δαπέδων
- Ενισχυτικά κονιάματα
- Διακοσμητικά κονιάματα
- Τελικές στρώσεις
- Κονιάματα τοιχοποιίας
- Ελαφριά κονιάματα τοιχοποιίας
- Κονιάματα τσιμεντοκονίας
- Επιπεδωτικά υλικά • Συγκολλητικά κονιάματα
- Σοβάδες ασβέστη
- Αποκαταστάσεις επιχρισμάτων
- Πυριτικά επιχρίσματα
- Κονιάματα οργώματος και αρμών

... και πολλά άλλα

■ ΒΑΣΙΚΟΣ ΕΞΟΠΛΙΣΜΟΣ

- Σωλήνας νερού 1" 5 m με βαλβίδα αντεπιστροφής και φίλτρο
- Καλώδιο τροφοδοσίας 5x4 mm² 25 m CEE τεμ. 32 A
- Καλώδιο τροφοδοσίας 3x4 mm² 25 m CEE τεμ. 32 A (Μινεσότα)
- Χειροκίνητη αντλία γράσου
- Κλειδί ρυθμιστή
- Κλειδί αλλαγής ταχυτήτων
- Κατσαβίδι 6/125



Το ASE MIX 15 έχει σχεδιαστεί για την ανάμειξη ειδικών υλικών όπως αρμόστοκοι, πυρίμαχα υλικά, τοιχοποιία, γεμίσματα, ενέσιμα κονιάματα κ.λπ.

Αναμιγνύει ομοιογενώς με νερό τυχόν ξηρά προαναμεμιγμένα εργοστασιακά υλικά ή κονιάματα που πρόκειται να παρασκευαστούν στο εργοτάξιο και τα καθιστά έτοιμα για χρήση.

Το μοντέλο ASE MIX 15 S διαθέτει αυτόματο σύστημα τροφοδοσίας νερού. Το νερό τροφοδοτείται στον αναμκτήρα στις ποσότητες που καθορίζονται στην ψηφιακή ένδειξη χάρη στον παλμικό μετρητή νερού.

Είναι δυνατή η συνέχιση της τροφοδοσίας νερού μέσω του χειροκίνητου κουμπιού σε περίπτωση πρόσθετης ανάγκης νερού.

TEΧΝΙΚΑ ΔΕΔΟΜΕΝΑ

	ΜΙΞ 15
Χωρητικότητα ανάμειξης*	50-200 l/min
Τροφοδοτικό	400 V, 50 Hz
Προστασία με ασφάλεια	3x25 A
Κινητήρας ανάμειξης	3,0 kW
Ταχύτητα κινητήρα	55 σ.α.λ.
Περιεχόμενο χοάνης	160 λίτρα
Ύψος φόρτωσης	1150 χιλιοστά
Καλώδιο τροφοδοσίας	5x4 mm ²
Μήκος	2500 χιλ.
Πλάτος	1200 χιλ.
Ύψος	1215 χιλιοστά
Συνολικό βάρος περίπου.	210 κιλά

* Ανάλογα με την ταχύτητα του κινητήρα, την ποιότητα του κονιάματος, τη σύνθεση και την υφή, τύπος του πτερυγίου ανάμειξης.

ΠΕΔΙΑ ΕΦΑΡΜΟΓΗΣ

Για όλα τα έτοιμα ξηρά κονιάματα και μείγματα εργοταξίων με βάση τον ασβέστη ή το τσιμέντο, όπως:

- Κονιάματα αρμών
- Πυρίμαχα κονιάματα
- Κονιάματα έγχυσης
- Κονιάματα τοιχοποιίας
- Ελαφριά κονιάματα σκυροδέματος
- Ενισχυτικά κονιάματα
- Διακοσμητικά επιχρίσματα
- Τσιμεντοκονίες
- Σοβάδες ασβέστη
- Μονωτικά επιχρίσματα
- Κονιάματα για τσιμεντοκονίες διαπέδου
- Σοβάδες με ξύσιμο
- Επιπεδωτικά υλικά
- Αποκαταστάσεις επιχρισμάτων
- Συγκολλητικά κονιάματα
- Αντιανεμικά σοβατεπί
- Κονιάματα οργύματος και αρμών

... και πολλά άλλα

ΒΑΣΙΚΟΣ ΕΞΟΠΛΙΣΜΟΣ

- Καλώδιο τροφοδοσίας 5x2,5 mm² 25 m CEE τεμ. 32 A
- Χειροκίνητη αντλία γράσου
- Κλειδί αλλαγής ταχύτητων
- Κατσαβίδι 6/125

ASE EVP 18 S
ASE HVP 18 S



Το ASE EVP 18 S είναι ένα σύστημα όπου μια αντλία κοχλία υψηλής χωρητικότητας και όλος ο άλλος απαραίτητος εξοπλισμός είναι τοποθετημένα σε ένα ειδικό αμάξωμα ρυμουλκούμενου που χρησιμοποιείται ειδικά για εφαρμογές υγρού εκτοξευόμενου σκυροδέματος και εκτοξευόμενου σκυροδέματος.

Είναι ιδανικό για εφαρμογές εκτοξευόμενου σκυροδέματος για την άντληση έτοιμων υγρών κονιαμάτων σε συνοχή S4-S5 με αντήσιμο σχεδιασμό έως και μέγεθος κόκκων 16 mm (12 mm σε συστήματα ψεκασμού) που παραλαμβάνονται από το εργοστάσιο ή παρασκευάζονται στο εργοτάξιο με ρυθμό έως και 18 m³ ανά ώρα.

Το μοντέλο EVP 18 S έχει το χαρακτηριστικό ότι η ικανότητα άντλησης, χάρη στον μετατροπέα συχνότητας, μπορεί να ρυθμιστεί με οποιονδήποτε ρυθμό οποιαδήποτε στιγμή ανάλογα με τις απαιτήσεις της εφαρμογής.

Το μοντέλο HVP 18 S με κινητήρα ντίζελ προσφέρει πολλά πλεονεκτήματα σε χώρους χωρίς ηλεκτρικό ρεύμα.

■ ΤΕΧΝΙΚΑ ΔΕΔΟΜΕΝΑ

	ΔΣΠ 18	WSP 18 D
Μεταφορική ικανότητα*	2-18 m ³ /ώρα	2-18 m ³ /ώρα
Μεταφορά πίεσης*	30 bar	30 bar
Μέγιστο μέγεθος κόκκων	16 χιλιοστά	16 χιλιοστά
Μέγιστος κόκκος για ψεκασμό	12 χιλιοστά	12 χιλιοστά
Απόσταση μεταφοράς*	100 μ.	100 μ.
Ύψος μεταφοράς*	40 μ.	40 μ.
Οδηγώ	400 V, 50 Hz	Ντίζελ
Κινητήρας άντλησης	22 kW	26 kW/32,5 HP
Περιεχόμενο χράνης	240 λίτρα	240 λίτρα
Τηλεχειριστήριο	Πνευματικός	Πνευματικός
Δομητής	0,17 kW, 205 kg	12 V, 205 kg
Κόσκιο με δονητή	12 ή 16 χιλιοστά	12 ή 16 χιλιοστά
Σύζευξη εξόδου	2 ½"	2 ½"
Υλικό σωλήνα	Ø 65 mm	Ø 65 mm
Για ψεκασμό-έκχυση	Ø 50 mm	Ø 50 mm
Διαστάσεις (Μ/Π/Υ)	4750/2000/1600 χιλ.	4750/2000/1600 χιλ.
Συνολικό βάρος περίπου.	1340 κιλά	1380 κιλά

* Ανάλογα με την ταχύτητα του κινητήρα, την ποιότητα του κονιάματος, τη σύνθεση και την υφή του τύπου και κατάσταση αντλίας, διάμετρος του σωλήνα μεταφοράς, ύψος μεταφοράς.

* Κατηγορία συνοχής: S4 (ρευστά), Εύρος κάθισης: 160-210 mm

■ ΠΕΔΙΑ ΕΦΑΡΜΟΓΗΣ

Για όλα τα αντήσιμα έτοιμα υγρά κονιάματα με μέγεθος κόκκων έως 16 mm (έως 12 mm για εφαρμογές ψεκασμού), όπως:

- Σήραγγες
- Μικροί λόφοι
- Στερέωση στηθόδεσμου
- Πισίνες
- Υδάτινα πάρκα
- Σιντριβάνια
- Ιαματικές πηγές
- Διακοσμήσεις με νερό
- Ρωγμές βράχων
- Τεχνητό πέτρωμα
- Τεχνητός καταρράκτης
- Τοίχος κουρτίνας
- Συστήματα κατασκευής πάνελ
- Σκυροδέμα οπλισμένο με ίνες σπρέι

... και πολλά άλλα

■ ΒΑΣΙΚΟΣ ΕΞΟΠΛΙΣΜΟΣ

- Ανθεκτικό πλαίσιο ρυμουλκούμενου
- Δεξαμενή χημικών προσθέτων, 500 λίτρων
- Αντλία δοσολογίας χημικών προσθέτων
- Μονάδα αντλίας 2 L 8 ή 60/12 R
- Μανόμετρο πίεσης κονιάματος 0-60 bar
- Καλώδιο τροφοδοσίας 5x4 mm² 25 m CEE τεμ. 32 A (EVP 18 S)
- Εργαλείο σύνδεσης καθαρισμού
- Σωλήνας κονιάματος με σύνδεσμο Ø 65 mm 10 m, 3 τεμάχια - Σωλήνας κονιάματος με σύνδεσμο Ø 50 mm 10 m
- Σύνδεσμος μείωσης 65/50 mm
- Σωλήνας αέρα, 4 τεμάχια
- Μπάλες σφουγγαριού καθαρισμού Ø 60 mm και Ø 80 mm -
- Πιστόλι ψεκασμού εκτοξευόμενου σκυροδέματος από χάλυβα Ø 50 mm
- Πιστόλι ψεκασμού εκτοξευόμενου σκυροδέματος πολυουρεθάνης Ø 50 mm -
- Μηχανή καθαρισμού υψηλής πίεσης
- Συσκεύη αποσυρματόληψης ρότορα
- Χερσική αντλία λίπους
- Κιτ εργαλείων



17

Η ASE TKS είναι μια ιδανική αντλία που έχει σχεδιαστεί για τον ψεκασμό ξηρών μιγμάτων με μεγέθη κόκκων έως 20 mm και λειτουργεί σύμφωνα με την αρχή του ρότορα με χρονικά ρυθμιζόμενο ρυθμό.

Διαθέτει δομή κατάλληλη για εργασία σε οποιοσδήποτε συνθήκες εργοταξίου χάρη στην στιβαρή δομή και το αμάξιμά του που συμμορφώνονται με τα διεθνή πρότυπα ποιότητας.

Χρησιμοποιείται με ασφάλεια σε οποιοσδήποτε εφαρμογές ψεκασμού σκυροδέματος ξηρού συστήματος, όπως σήραγγες, φράγματα, οδοποιία, σταθεροποίηση πρανών και εξόρυξη.

Έχει εύχρηστη δομή χάρη στον απλό χειρισμό του σύστημα.

Ο ηλεκτρικός πίνακας ελέγχου είναι ασφαλισμένος, με προστασία φάσης, θερμική ενεργοποίηση, κατεύθυνση που ελέγχεται στα πρότυπα IP 55.



■ ΤΕΧΝΙΚΑ ΔΕΔΟΜΕΝΑ

	ASE TKS
Θεωρητική ικανότητα ψεκασμού*	7,5 m ³ /ώρα
Πρακτική ικανότητα ψεκασμού*	6 m ³ /ώρα
Χωρητικότητα ρότορα	11 λίτρα
Μέγιστο μέγεθος συνολικού όγκου	20 χιλιοστά
Ισχύς κινητήρα	7,5 kW, 400 V, 50 Hz,
Ηλεκτρικός δονητής	0,12 kW, 50 Hz, 62,5 kg
Κατανάλωση αέρα	10-13 m ³ /λεπτό (στα 6 bar)
Διάμετρος σωλήνα	65/85 χιλ.
Μήκος	1550 χιλιοστά
Πλάτος	1200 χιλ.
Υψος	1300 χιλιοστά
Συνολικό βάρος περίπου.	625 κιλά

* Η πρακτική μεταφορική ικανότητα μπορεί να είναι 4-9 m³/hι κατά την αιτήματος.

* Ανάλογα με τα αδρανή, τα χαρακτηριστικά του υλικού, την πίεση του αέρα και κατάσταση συντήρησης του μηχανήματος.

■ ΠΕΔΙΑ ΕΦΑΡΜΟΓΗΣ

Το ASE TKS μπορεί να χρησιμοποιηθεί για πολλές διαφορετικές εφαρμογές, όπως:

- Επίσκεψη σκυροδέματος
- Βράχοι που μμπούνται
- Ψεκασμός πυρίμαχων υλικών
- Κατασκευή πλισίνας
- Επενδύσεις ορυχείων και σπράγγων
- Σήραγγες
- Μικροί λάφιοι
- Στερέωση στηθόδεσμου
- Πλισίνες
- Υδάτινα πάγκα
- Σιντριβάνια
- Ιαματικές πηγές
- Διακοσμήσεις με νερό
- Ρωγμές βράχων
- Τεχνητό πέτρωμα
- Τεχνητός καταρράκτης
- Τοίχος κουρτίνας
- Συστήματα κατασκευής πάνελ
- Ψεκασμός σκυροδέματος οπλισμένου με ίνες

... και πολλά άλλα

■ ΒΑΣΙΚΟΣ ΕΞΟΠΛΙΣΜΟΣ

- Ειδικό εξάρτημα ημι-υγρού ψεκασμού ως έτοιμο για ψεκασμό
- Υλικό σωλήνα Ø 65 mm 20 m
- Σφιγκτήρας 2,5"
- Σύνδεσμος 2,5"
- Μονάδα ανάμειξης
- Κεφαλή ακροφυσίου 2,5"
- Ακροφύσιο



ASE FPM 25 ASE FPM 25 FC

NEXT
GENERATION



18

Η ASE FPM 25 είναι μια αντλία κοχλία νέας γενιάς σχεδιασμένη για εφαρμογές ψεκασμού πυρασφάλειας. Είναι εξαιρετικά εύχρηστη καθώς είναι ένα πιο συμπαγές μοντέλο σε σύγκριση με τα άλλα μοντέλα.

Το υλικό αναμειγνύεται πιο ομοιογενώς και σε μια χρονική περίοδο που απαιτείται χάρη στον ειδικό σχεδιασμό του σπειροειδούς αναμικτήρα.

Η χωρητικότητα άντλησης μπορεί να αλλάξει ανά πάσα στιγμή με οποιονδήποτε ρυθμό σύμφωνα με τις απαιτήσεις με την εναλλακτική λύση του μοντέλου FC (μετατροπείας συχνότητας).

Ο όγκος αέρα που απαιτείται για τον ψεκασμό μπορεί να ρυθμιστεί με ειδικά σχεδιασμένα πιστόλια για εφαρμογές ψεκασμού πυροπροστασίας.

Επιπλέον, μπορούν να εισαχθούν χημικά πρόσθετα στα πιστόλια ψεκασμού όταν υποχρεούμαι.



■ ΤΕΧΝΙΚΑ ΔΕΔΟΜΕΝΑ

	ASE FPM 25	ASE FPM 25 FC
Ικανότητα άντλησης*	35 λίτρα/λεπτό	0-35 l/min
Με διάφορες αντλίες*	6-70 l/min	0-70 l/min
Πίεση άντλησης*	40 bar	40 bar
Απόσταση μεταφοράς*	120 μ.	120 μ.
Ύψος μεταφοράς*	50 μ.	50 μ.
Οδηγώ	400 V, 50 Hz	400 V, 50 Hz
Προστασία με ασφάλεια	3x32 A	3x32 A
Κινητήρας άντλησης	5,50 kW	5,50 kW
Κινητήρας ανάμειξης	3,0 kW	3,0 kW
Χωρητικότητα συμπίεστή	2,2 kW, 400 l/min, 8 bar 2,2 kW, 400 l/min, 8 bar	
Τηλεχειριστήριο	Πνευματικός	Πνευματικός
Σύζευξη εξόδου	1 1/2"	1 1/2"
Σωλήνας μεταφοράς	Ø 35 mm	Ø 35 mm
Ύψος φόρτωσης	1250 χιλιοστά	1250 χιλιοστά
Χωρητικότητα μίξερ	100 λίτρα	100 λίτρα
Διαστάσεις (Μ/Π/Υ)	1850/740/1430 χιλ. 1850/740/1430 χιλ.	
Μονάδα συμπίεστή (Μ/Π/Υ)	650/750/1200 χιλ.	650/750/1200 χιλ.
Συνολικό βάρος περίπου.	380+54 κιλά	380+64 κιλά

* Ανάλογα με την ταχύτητα του κινητήρα, την ποιότητα του κονιάματος, τη σύνθεση και την υφή, τύπος και κατάσταση αντλίας, διάμετρος του σωλήνα μεταφοράς, ύψος μεταφοράς.

■ ΠΕΔΙΑ ΕΦΑΡΜΟΓΗΣ

Για όλα τα υλικά πυροπροστασίας με βάση τον βερμικουλίτη, το ταϊμένο ή οποιαδήποτε ξηρά προαναμεμυγμένα πυρίμαχα υλικά, όπως:

- Ψεκασμός σε χαλύβδινες κατασκευές

- Πετροχημικά εργοστάσια

- Επένδυση τοίχου καταφυγίου

- Επένδυση τοίχου αποθήκης

- Προστασία χώρου στάθμευσης αυτοκινήτων

... και πολλές άλλες εφαρμογές για ψεκασμό πυρίμαχου υλικού είναι δυνατές.

■ ΒΑΣΙΚΟΣ ΕΞΟΠΛΙΣΜΟΣ

- Μονάδα αντλίας 2 L ή 2 L 6 Plus
- Σωλήνας κονιάματος Ø 35 mm 40 bar 13,3 m με συνδέσμους, 2 μονάδες
- Σωλήνας κονιάματος Ø 35 mm 40 bar 13,3 m με περιστρεφόμενο σύνδεσμο
- Σωλήνας κονιάματος Ø 25 mm 40 bar 5 m με θηλυκό σύνδεσμο
- Σωλήνας αέρα Ø 10 mm 45 m με συνδέσμους GEKA
- Σωλήνας αέρα Ø 10 mm 5 m με συνδέσμους GEKA
- Σύνδεσμος μείωσης VR 35/25 mm
- Πιστόλι ψεκασμού Ø 35 mm, ακροφύσιο 18 mm
- Πιστόλι ψεκασμού πυρασφάλειας Ø 35 mm, ακροφύσιο Ø 25 mm 12 mm
- Καλώδιο τροφοδοσίας 5x4 mm² 25 m CEE τεμ. 32 A
- Μπάλα σφουγγαριού καθαρισμού Ø 30 και 45 mm
- Συσκευή καθαρισμού σωλήνων μέσω αέρα
- Συσκευή αποσυρματόληξης ρότορα
- Χειροκίνητη αντλία λίπους
- Στρογγυλή λίμα
- Κοιτί εργαλείων

ASE FPM 35 FC

ASE FPM 35 DH



19



Το ASE FPM 35 είναι ένα μηχάνημα εξοπλισμένο με σύστημα ρότορα-στάτορα σχεδιασμένο ειδικά για την ανάμιξη, την άντληση και τον ψεκασμό πυρίμαχων υλικών.

Με τον ειδικό σχεδιασμό του αναμικτήρα, το υλικό αναμειγνύεται καλά στον απαιτούμενο χρόνο.

Με τον μετατροπέα συχνότητας, η απόδοση άντλησης μπορεί να ρυθμιστεί με οποιονδήποτε ρυθμό οποιαδήποτε στιγμή ανάλογα με τις απαιτήσεις της εφαρμογής.

Με τα πιστόλια ειδικά σχεδιασμένα για εφαρμογές ψεκασμού πυρασφάλειας, η ροή αέρα που απαιτείται για τον ψεκασμό μπορεί να ρυθμιστεί.

Επιπλέον, όταν χρειάζεται, το πιστόλι ψεκασμού μπορεί να εξοπλιστεί με είσοδο χημικού πρόσθετου.

TEΧΝΙΚΑ ΔΕΔΟΜΕΝΑ

	ASE FPM 35 FC	ASE FPM 35 DH
Ικανότητα άντλησης*	0-35 l/min	0-35 l/min
Με διάφορες αντλίες*	0-70 l/min	0-70 l/min
Πίεση άντλησης*	40 bar	40 bar
Απόσταση μεταφοράς*	120 μ.	120 μ.
Ύψος μεταφοράς*	50 μ.	50 μ.
Οδηγώ	400 V, 50 Hz	Ντιζελ
Προστασία με ασφάλεια	3x40 A	-
Κινητήρας άντλησης	7,50 kW	4 κύλινδροι
Κινητήρας ανάμειξης	3,0 kW	Υδραυλικός
Χωρητικότητα συμπίεστη	2,2 kW, 400 l/min, 8 bar	400 l/min, 8 bar
Τηλεχειριστήριο	Πνευματικός	Πνευματικός
Σύζευξη εξόδου	1 1/2" ή 2"	1 1/2" ή 2"
Σωλήνας μεταφοράς	Ø 35 mm	Ø 35 mm
Ύψος φόρτωσης	1250 χιλιοστά	1250 χιλιοστά
Χωρητικότητα μίξερ	160 λίτρα	160 λίτρα
Διαστάσεις (Μ/Π/Υ)	2600/1360/1370 χιλ. 2800/1360/1370 χιλ.	
Συνολικό βάρος περίπου.	690 κιλά	920 κιλά

* Ανάλογα με την ταχύτητα του κινητήρα, την ποιότητα του κονιάματος, τη σύνθεση και την υφή, τύπος και κατάσταση αντλίας, διάμετρος του σωλήνα μεταφοράς, ύψος μεταφοράς.

ΠΕΔΙΑ ΕΦΑΡΜΟΓΗΣ

Για όλα τα υλικά πυροπροστασίας με βάση τον βερμικουλίτη, το ταϊμέντο ή οποιαδήποτε ξηρά προαναμεγμμένα πυρίμαχα υλικά, όπως:

- Πετροχημικά εργοστάσια
- Σήραγγες
- Ψεκασμός σε χαλύβδινες κατασκευές,
- Επένδυση τοίχου καταφυγίου,
- Επένδυση τοίχου αποθήκης,

• Προστασία χώρου στάθμευσης αυτοκινήτων.

... και πολλές άλλες εφαρμογές για ψεκασμό πυρίμαχου υλικού είναι δυνατές.

ΒΑΣΙΚΟΣ ΕΞΟΠΛΙΣΜΟΣ

- Μονάδα αντλίας 2 L 6 ή 2 L 6 Plus
- Σωλήνας κονιάματος Ø 35 mm 40 bar 13,3 m με συνδέσμους, 2 μονάδες
- Σωλήνας κονιάματος Ø 35 mm 40 bar 13,3 m με περιστρεφόμενο σύνδεσμο
- Σωλήνας κονιάματος Ø 25 mm 40 bar 5 m με θηλυκό σύνδεσμο
- Σωλήνας αέρα Ø 10 mm 41 m με συνδέσμους GEKA
- Σωλήνας αέρα Ø 10 mm 5 m με συνδέσμους GEKA
- Σύνδεσμος μείωσης VR 50/35 mm
- Σύνδεσμος μείωσης VR 35/25 mm - Πιστόλι ψεκασμού Ø 35 mm, ακροφύσιο 18 mm
- Πυροβόλο πιστόλι ψεκασμού Ø 35 mm, ακροφύσιο 12 mm
- Καλώδιο τροφοδοσίας 5x4 mm² 25 m CEE τεμ. 32 A
- Μπάλα σφουγγαριού καθαρισμού Ø 30 και 45 mm
- Συσσκευή καθαρισμού σωλήνων μέσω αέρα
- Συσσκευή αποσυναρμολόγησης ρότορα
- Χειροκίνητη αντλία λίπους
- Στρογγυλή λίμα
- Κουτί εργαλείων
- Αυτόματο σύστημα τροφοδοσίας νερού (προαιρετικό)

ASE GRC 200 FC



20

Το ASE GRC 200 FC είναι ένα μηχάνημα σχεδιασμένο για την άντληση κονιαμάτων σκυροδέματος οπλισμένου με υαλοβάμβακα ανθεκτικών στα αλκάλια. Διαθέτει τεχνικές ιδιότητες που ανταποκρίνονται σε κάθε ανάγκη για εφαρμογές ψεκασμού προκατασκευασμένων προϊόντων.

Είναι τοποθετημένο σε ένα στιβαρό αμάξωμα. Χάρη στους ισχυρούς τροχούς του, μπορεί εύκολα να μετακινηθεί στο χώρο λειτουργίας. Με το βραχίονα συνδεδεμένο σε αυτό το αμάξωμα, οι σωλήνες κονιάματος και το υαλοβάμβακα μπορούν εύκολα να μετακινηθούν κατά τη διάρκεια του ψεκασμού, γεγονός που διευκολύνει τη χρήση του πιστολιού ψεκασμού.

Δεδομένου ότι το σύστημα άντλησης που χρησιμοποιείται στα μηχανήματα είναι μια προοδευτική αντλία με κοχλία, το κονίαμα μπορεί να μεταφερθεί σε πιο ομοιογενή κατάσταση και χωρίς συσσωμάτωση. Αυτή η ιδιότητα καθιστά το μηχάνημα ανώτερο από εκείνα που λειτουργούν με σύστημα περισταλτικής αντλίας.

Χάρη στον μετατροπέα συχνότητας, η ικανότητα άντλησης μπορεί να ρυθμιστεί με οποιονδήποτε ρυθμό οποιαδήποτε στιγμή ανάλογα με τις απαιτήσεις υλικού και τον τύπο της εφαρμογής.

Το κόσκιμο με δονητή επιτρέπει την εφαρμογή του υλικού σύμφωνα με τα καθορισμένα πρότυπα.

Στον πίνακα ελέγχου, όλες οι απαραίτητες λειτουργίες έχουν σχεδιαστεί για ευκολότερη χρήση. Με πνευματικό χειριστήριο, το πιστόλι ψεκασμού μπορεί να ενεργοποιηθεί και να απενεργοποιηθεί την αντλία. Ακριβή χειριστήρια αέρα μπορούν να ρυθμιστούν ξεχωριστά για κάθε λειτουργία και το καθένα διαθέτει ξεχωριστό μανόμετρο.

Το δοχείο αντλίας υψηλής χωρητικότητας είναι ειδικά σχεδιασμένο σε γωνία που απαιτείται για βολική ροή υλικού. Ο κοχλίας τροφοδοσίας και το δοχείο τροφοδοσίας παρέχουν αποτελεσματικές και οικονομικές συνθήκες λειτουργίας. Έτσι, το μηχάνημα μπορεί να καθαριστεί εύκολα στο τέλος της εφαρμογής.

TEΧΝΙΚΑ ΔΕΔΟΜΕΝΑ

	GRC 200 FC
Μεταφορική ικανότητα*	0-16 l/min
Με διάφορες αντλίες*	0-35 l/min
Μεταφορά πίεσης*	30 bar
Απαίτηση αέρα	1800 l/min, 8 bar
Τροφοδοτικό	400 V, 50 Hz, 3-φασικό
Προστασία με ασφάλεια	3x32 A
Κινητήρας άντλησης	5,50 kW
Προστασία με ασφάλεια	3x25 A
Τηλεχειριστήριο	Πνευματικός
Σωλήνας μεταφοράς	Ø 25 mm
Περιεχόμενο χοάνης	80 λίτρα
Ύψος πλήρωσης	910 χιλιοστά
Διαστάσεις Μ/Π/Υ	1570/970/2750 χιλ.
Συνολικό βάρος περίπου.	400 κιλά



ΠΕΔΙΑ ΕΦΑΡΜΟΓΗΣ

Για όλα τα αντλήσιμα κονιάματα σκυροδέματος οπλισμένου με υαλονήματα, όπως

- Προκατασκευασμένο σκυρόδεμα
- Με το ομόκεντρο πιστόλι ινών, ανάμιξη κονιάματος-σκυροδέματος στο πιστόλι και ψεκασμός
- Άντληση των προαναμεμιγμένων ινών που έχουν αναμιχθεί με σκυρόδεμα
- Με πιστόλια διπλής κεφαλής, ψεκασμός υψηλής ροής
- Χύτευση διακοσμητικών καλουπιών χαμηλής ροής

... και πολλά άλλα

ΒΑΣΙΚΟΣ ΕΞΟΠΛΙΣΜΟΣ

- Μονάδα άντλησης σειράς D
- Ειδικό ομόκεντρο πιστόλι ψεκασμού
- Συσκευή καθαρισμού με πιστόλι ψεκασμού
- Σωλήνας κονιάματος Ø 25 mm 10 m
- Σωλήνες αέρα 8 mm 11 m, 3 μονάδες
- Σύνδεσμος Geka GSK 19 με δαγκάνα σωλήνα
- Σφικτήρας σωλήνα 28-34 mm SL 34
- Καλώδιο τροφοδοσίας 5x4 mm² 15 m CEE τεμ. 32 A
- Δίσκος από υαλονήματα
- Επέκταση βραχίονα
- Κοιτί εργαλείων

* Ανάλογα με την ταχύτητα του κινητήρα, την ποιότητα του κονιάματος, τη σύνθεση και την υφή, τύπος και κατάσταση αντλίας, διάμετρος του σωλήνα μεταφοράς.



Τα ASE MIX 3 και ASE MIX 5 είναι σύγχρονοι αναμικτήρες σχεδιασμένοι για να επιτυγχάνουν το καταλληλότερο πρόσμικτο κονιάματος που απαιτείται για εφαρμογές GRC.

Οι αναμικτήρες χωρητικότητας 60 λίτρων είναι κατάλληλοι για την εύκολη ανάμιξη κονιαμάτων ψεκάσμου GRC 125 kg.

Τα υλικά αναμειγνύονται ομοιογενώς και σε μεταβλητές ταχύτητες χάρη στον πρωτοποριακό σχεδιασμό των λεπίδων ανάμιξης.

Ο φορτωτής ξηρού υλικού και το σφραγισμένο κάλυμμα ελαχιστοποιούν σημαντικά την ποσότητα σκόνης.

Το μοντέλο MIX 3 διαθέτει διπλό κυκλικό οδηγό με εγκατεστημένο κινητήρα ανάμιξης ισχύος 11,0 kW.

Το μοντέλο MIX 5 είναι κατάλληλο για ανάμιξη με επιθυμητή μεταβλητή ταχύτητα μεταξύ 0-1400 rpm χάρη στον μετατροπέα συχνότητας.

TEΧΝΙΚΑ ΔΕΔΟΜΕΝΑ

	ΜΕΙΓΜΑ GRC 3	GRC MIX 5 FC
Χωρητικότητα ανάμιξης*	60 λίτρα (125 kg πολτός άμμου/τσιμέντου)	60 λίτρα (125 kg πολτός άμμου/τσιμέντου)
Κινητήρας ανάμιξης	7,5/11,0 kW, IP55	11,0 kW, IP55
Ταχύτητα μίξερ	Διπλή ταχύτητα 720-1440 σ.α.λ.	Μεταβλητός 0-1500 σ.α.λ.
Τροφοδοτικό	400/415 V, 3 φάσεις 50 Hz* 400/415 V, 3 φάσεις 50 Hz*	
Προστασία με ασφάλεια	3x32 A	3x32 A
Διάμετρος άξονα ανάμιξης	240 χιλιοστά	240 χιλιοστά
Λεπίδα ανάμιξης	Ειδικό νέο σχέδιο	Ειδικό νέο σχέδιο
Απαιτηση αέρα	3,5 λίτρα, 7 bar	3,5 λίτρα, 7 bar
Κάδος ανάμιξης	120 λίτρα	120 λίτρα
Διαστάσεις (Μ/Π/Υ)	1770/1300/2170 χιλ.	1770/1300/2170 χιλ.
Συνολικό βάρος περίπου.	340 κιλά	330 κιλά

* Οι ονομαστικές τιμές και η κατασκευή των κινητήρων ενδέχεται να διαφέρουν ανάλογα με τις απαιτήσεις ηλεκτρικής παροχής και τους τοπικούς κανονισμούς. Προμηθεύει γεννήτριας: Εάν η παροχή ηλεκτρικού ρεύματος προέρχεται από γεννήτρια, συμβουλευτείτε την ASE Inc.

ΠΕΔΙΑ ΕΦΑΡΜΟΓΗΣ

Με υλικά GRC με βάση το τσιμέντο, όπως:

- Θερμομονωτικοί σοβάδες
 - Προκατασκευασμένο μείγμα σκυροδέματος
 - Προαναμειγμένο μείγμα ινών με σκυρόδεμα
 - Μείγμα από ψυλοκομμένες ίνες και προκατασκευασμένο σκυρόδεμα
- ... και πολλές άλλες εφαρμογές ανάμιξης.

ΒΑΣΙΚΟΣ ΕΞΟΠΛΙΣΜΟΣ

- Λεπίδες ανάμιξης νέας γενιάς
- Κουβάς κονιάματος 120 λίτρων
- Καλώδιο τροφοδοσίας 5x4 mm² 25 m CEE τεμ.
- Κλειδί αλλαγής ταχυτήτων
- Κατσαβίδι 6/125

ASE TEM 250
ASE TEM 250 FC



NEXT
GENERATION



Η ASE TEM 250 είναι μια προαναμεμιγμένη, εξαιρετικά εύχρηστη, πρακτική αντλία κοχλία, σχεδιασμένη ειδικά για εφαρμογές ενέσεων ενέματος.

Είναι δυνατή η ανάμειξη του υλικού για την επιθυμητή και απαιτούμενη χρονική περίοδο, καθώς η χροάνη ανάμειξης είναι ξεχωριστή. Η μονάδα αντλίας έχει σχεδιαστεί κάτω από τον ανάμεικτη ως ένα εύχρηστο και στιβαρό πλαίσιο.

Είναι δυνατή η εφαρμογή εναλλακτικών επιλογών αντλίας με κοχλία ανάλογα με τις αντλητικές δυνατότητες των τύπων εφαρμογής.

Η ικανότητα άντλησης στο μοντέλο FC μπορεί να ρυθμιστεί ανά πάσα στιγμή σύμφωνα με τις απαιτήσεις της εφαρμογής με τον μετατροπέα συχνότητας.

TEΧΝΙΚΑ ΔΕΔΟΜΕΝΑ

	TEM 250	TEM 250 FC
Ικανότητα άντλησης*	35 λίτρα/λεπτό	0-35 l/min
Με διάφορες αντλίες*	6-55 l/min	6-35 λίτρα/λεπτό
Πίεση άντλησης*	40 bar	25 bar
Απόσταση μεταφοράς*	50 μ.	30 μ.
Ύψος μεταφοράς*	30 μ.	20 μ.
Τροφοδοτικό	400 V, 50 Hz	400 V, 50 Hz
Προστασία με ασφάλεια	3x32 A	3x32 A
Κινητήρας άντλησης	5,50 kW	5,50 kW
Κινητήρας ανάμειξης	3,0 kW	3,0 kW
Μέγιστος κόκκος	5-6 χιλιοστά	5-6 χιλιοστά
Σύζευξη εξόδου	1 1/2"	1 1/2"
Σωλήνας μεταφοράς	Ø 25 mm	Ø 25 mm
Ύψος φόρτωσης	1150 χιλιοστά	1150 χιλιοστά
Διαστάσεις (Μ/Π/Υ)	1650/780/1200 χιλ.	1650/780/1200 χιλ.
Συνολικό βάρος περίπου.	340 κιλά	345 κιλά

* Ανάλογα με την ταχύτητα του κινητήρα, την ποιότητα του κονιάματος, τη σύνθεση και την υφή, τύπος και κατάσταση αντλίας, διάμετρος του σωλήνα μεταφοράς, ύψος μεταφοράς.

ΠΕΔΙΑ ΕΦΑΡΜΟΓΗΣ

Για όλα τα αντλήσιμα τσιμέντα ή τα προαναμεμιγμένα υλικά με βάση το τσιμέντο, όπως:

- Κονιάματα έγχυσης
- Πλήρωση ρωγμών και οπών
- Πλήρωση με βίδες βράχου
- Κονιάματα πλήρωσης και σύνδεσης
- Εφαρμογές αγκύρωσης
- Επισκευή κουφωμάτων πορτών και παραθύρων
- Γεώτρηση, πλήρωση φρέατος
- Πλάκες βάσης κολόνες
- Υπόγειο δάπεδο

... και πολλά άλλα

ΒΑΣΙΚΟΣ ΕΞΟΠΛΙΣΜΟΣ

- Μονάδα αντλίας σειράς D
- Σωλήνας κονιάματος Ø 25 mm 40 bar 20 m με σύζευξη
- Σωλήνας κονιάματος Ø 35 mm 40 bar 20 m με σύνδεσμος, προαιρετικός
- Καλώδιο τροφοδοσίας 5x4 mm² 25 m CEE τεμ. 32 A
- Μπάλα σφουγγαριού καθαρισμού Ø 30 mm, 2 τεμάχια
- Συσσκευή αποσυναρμολόγησης ρότορα
- Κουτί εργαλείων
- VR 35/25

ASE DEP 200
ASE DEP 200 FC

NEXT
GENERATION



23

Η ASE DEP 200 είναι μια αντλία κοχλία νέας γενιάς με σύστημα ρότορα-στάτορα σχεδιασμένη για εφαρμογές αρμολόγησης και έγχυσης ενέματος.

Διαθέτει ξεχωριστό αναμικτήρα που αναμειγνύει τα ειδικά κονιάματα με μονοσυστατικά ή πολυσυστατικά ομοιογενώς για το απαιτούμενο χρονικό διάστημα μέσω ελικοειδούς συστήματος αναμικτήρα.

Καθώς πρόκειται για ένα συμπαγές μοντέλο, είναι μια παραγωγική αντλία που είναι εξαιρετικά εύκολη στη χρήση και την εκτέλεση συντήρησης και

Η ικανότητα άντλησης μπορεί να ρυθμιστεί στον επιθυμητό ρυθμό σύμφωνα με τις απαιτήσεις της εφαρμογής με το μοντέλο FC (μετατροπέας συχνότητας).



TEΧΝΙΚΑ ΔΕΔΟΜΕΝΑ

	DEP 200	DEP 200 FC
Ικανότητα άντλησης*	35 λίτρα/λεπτό	0-35 l/min
Με διάφορες αντλίες*	6-55 l/min	0-70 l/min
Πίεση άντλησης*	40 bar	40 bar
Απόσταση μεταφοράς*	50 μ.	50 μ.
Ύψος μεταφοράς*	30 μ.	30 μ.
Τροφοδοτικό	400 V, 50 Hz	400 V, 50 Hz
Προστασία με ασφάλεια	3x32 A	3x32 A
Κινητήρας άντλησης	5,50 kW	5,50 kW
Κινητήρας ανάμειξης	3,0 kW	3,0 kW
Καλώδιο τροφοδοσίας	5x4 mm ²	5x4 mm ²
Σύζευξη εξόδου	1 1/2"	1 1/2"
Μέγιστος κόκκος	5-6 χιλιοστά	5-6 χιλιοστά
Σωλήνας μεταφοράς	Ø 35 mm	Ø 35 mm
Ύψος φόρτισης	1250 χιλιοστά	1150 χιλιοστά
Διαστάσεις (Μ/Π/Υ)	1850/740/1430 χιλ.	1850/740/1430 χιλ.
Συνολικό βάρος περίπου.	395 κιλά	400 κιλά

* Ανάλογα με την ταχύτητα του κινητήρα, την ποιότητα του κονιάματος, τη σύνθεση και την υφή, τύπος και κατάσταση αντλίας, διάμετρος του σωλήνα μεταφοράς, ύψος μεταφοράς.

ΠΕΔΙΑ ΕΦΑΡΜΟΓΗΣ

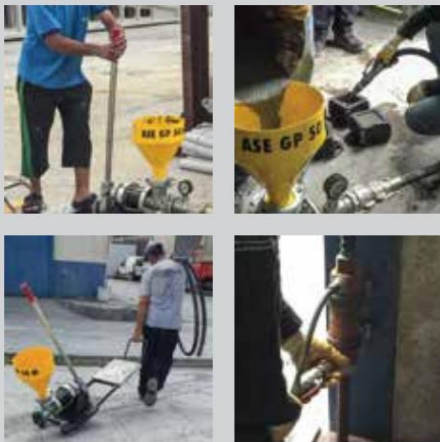
Για όλα τα αντλήσιμα κονιάματα ή τα έτοιμα κονιάματα με βάση το τοιμέντο, όπως:

- Θεμέλια ανεμογεννητριών
- Ζυγοσταθμίσεις στροβιλίων
- Εφαρμογές αγκύρωσης
- Σταθεροποίηση οδοστρώματος
- Πλήρωση ρωγμών και οπών
- Υδρομόνωση
- Στερέωση καλωδίων και βιδών βράχου
- Περιβλήματα από ακυρόδεμα
- Επένδυση δαπέδου
- Υποβρύχια αρμολόγηση μαρίνας
- Στερέωση πλαίσιου πόρτας/παραθύρου
- Γεώτρηση, πλήρωση φρέατος
- Πλάκες βάσης κολόνες
- Υπόγειο δάπεδο
- Ανάγλυφη επικάλυψη οδοστρώματος από ακυρόδεμα
- Αποκατάσταση γέφυρας

... και πολλές ακόμη εφαρμογές για αρμολόγηση.

ΒΑΣΙΚΟΣ ΕΞΟΠΛΙΣΜΟΣ

- Μονάδα αντλίας σειράς D
- Σωλήνας κονιάματος Ø 25 mm 40 bar 20 m με σύνδεσμο
- Σωλήνας κονιάματος Ø 35 mm 40 bar 20 m με σύνδεσμο, προαιρετικά
- Καλώδιο τροφοδοσίας 5x4 mm² 25 m CEE τεμ. 32 A
- Καλώδιο τροφοδοσίας 5x4 mm² 10 m CEE τεμ. 32 A
- Μπάλα σφουγγαριού καθαρισμού Ø 30 mm, 2 τεμάχια
- Συσκευή αποσυρμαρμολόγησης ρότορα
- Κουτί εργαλείων
- VR 35/25



Η ASE GP 50 M είναι μια φορητή, κινητή, χειροκίνητη, παλμική αντλία εμβόλου θετικής εκτόπισης.

Ο ελαφρύς σχεδιασμός του με τοποθέτηση σε ολισθαίνουσα βάση παρέχει τέλεια απόδοση σε εργασίες μικρής κλίμακας. Η χοάνη συγκράτησης υλικού 11 λίτρων συνδέεται απευθείας με την αναρρόφηση της αντλίας για συνεχή λειτουργία άντλησης.

Το ASE GP 50 M αποσυναρμολογείται χωρίς εργαλεία για γρήγορο και αποτελεσματικό καθαρισμό.

Η αντλία παραδίδεται πλήρης και έτοιμη για χρήση με έναν εύκαμπτο σωλήνα ενέματος και ένα σετ εφεδρικών κυπέλλων εμβόλου.

TEΧΝΙΚΑ ΔΕΔΟΜΕΝΑ

	ASE GP 50 M
Ικανότητα άντλησης*	7-10 l/min
Πίεση άντλησης*	μέγ. 10 bar
Απόσταση άντλησης*	10 μ.
Τροφοδοτικό	Εγχειρίδιο
Σωλήνας μεταφοράς	ø 25 mm 10 m
Μονάδα άντλησης	Αντλία εμβόλου 3 1/2"
Διάμετρος εξόδου	1"
Χωρητικότητα χοάνης	11 λίτρα
Ύψος φόρτωσης	670 χιλιοστά
Διαστάσεις (Μ/Π/Υ)	1700/350/670 χιλ.
Συνολικό βάρος περίπου.	72 κιλά

* Ανάλογα με τη διάμετρο του σωλήνα μεταφοράς, την απόσταση μεταφοράς, τη συνοχή του κονιάματος, τη διαδρομή του εμβόλου, τα χαρακτηριστικά του μείγματος. Μέγιστη απόδοση, πίεση γραμμής και άντληση Η απόσταση δεν μπορεί να επιτευχθεί ταυτόχρονα.

ΠΕΔΙΑ ΕΦΑΡΜΟΓΗΣ

Για όλα τα αντλήσιμα κονιάματα ενέματος, όπως

- Θαλάσσιο/υποβρύχιο
- Κουφώματα θυρών/παραθύρων
- Σωρός από περιβλήματα
- Αγκύρια με βίδες/αγκύρια εδάφους
- Κοίλη μεταλλική γέμιση
- Προκατασκευασμένες ενώσεις σπράγγων
- Αρμολόγηση βάσης μηχανής
- Πλήρωση κενών
- Στεγανοποίηση
- Ανύψωση πλακών
- Λάσπη για την ανύψωση σωλήνων
- Εφαρμογές ενέματος εξόρυξης
- ... και πολλά άλλα

ΒΑΣΙΚΟΣ ΕΞΟΠΛΙΣΜΟΣ

- Υλικό σωλήνα
- Μπίλιες βαλβίδας ελέγχου εμβόλου
- Μπάλες καθαρισμού
- Εργαλειοθήκη

ΑΝΤΛΙΕΣ ΨΕΚΑΣΜΟΥ ΥΨΗΛΗΣ ΠΙΕΣΗΣ ΧΩΡΙΣ ΑΕΡΑ

ASE ALP 130

NEXT
GENERATION



Το ASE ALP 130 είναι μια ογκομετρική αντλία χωρίς αέρα με κοχλία που λειτουργεί με υψηλή πίεση.

Με το νέο ASE ALP 130 Airless, σχεδόν όλα τα υλικά σε μορφή πάστας αντλούνται εύκολα και οι εφαρμογές ψεκασμού εφαρμόζονται σε τοίχους και οροφές.

Η χωρητικότητα άντλησης και το εύρος πίεσης λειτουργίας ρυθμίζονται εύκολα μέσω ποτενσιόμετρου όταν είναι επιθυμητό.

Λόγω του ότι το μηχάνημα αντλία χωρίς βαλβίδα, η λειτουργία και η συντήρηση είναι απλή και εύκολη. Η χροάνη από ανοξείδωτο ατσάλι παρέχει ανθεκτικότητα και ευκολία καθαρισμού.



ASE ALP 130

Ικανότητα άντλησης*	0-7 l/min
Πίεση άντλησης*	μέγ. 130 bar
Απόσταση άντλησης*	25 μ.
Τροφοδοτικό	230 V, 50-60 Hz
Κινητήρας άντλησης	3,0 kW
Υλικό σωλήνα	ø 10 mm 20 m
Πιστόλι ψεκασμού	Ακροφύσιο ALP 962 0,045"
Μονάδα άντλησης	ASEALPS 308 χωρίς αέρα
Ηλεκτρικό καλώδιο	3x2,5 mm ² 10 m
Επίπεδο θορύβου	89 dB
Χωρητικότητα καυσίμων	75 λίτρα περίπου 2,5 σακούλες
Ύψος φόρτωσης	710 χιλιοστά
Διαστάσεις (Μ/Π/Υ)	1500/550/740 χιλ.
Συνολικό βάρος περίπου.	165 κιλά

* Ανάλογα με την ποιότητα του κονιάματος, τη σύνθεση του κονιάματος, την υφή του κονιάματος, τον τύπο και την κατάσταση της αντλίας, τη διάμετρο του σωλήνα μεταφοράς, το ύψος μεταφοράς. Μέγιστη άντληση η χωρητικότητα, η πίεση της γραμμής και η απόσταση άντλησης δεν μπορούν να είναι ταυτόχρονα. Πρέπει να τηρούνται οι οδηγίες και οι συστάσεις του παραγωγού του υλικού.



Για όλες τις αντλήσιμες πάστες, υγρές και υλικό πλήρωσης, σε κατασκευή γυψοσανίδας, περιοχές από σκυρόδεμα και σοβάς επιφάνειες, όπως:

- Σατινέ γύψος
- Σοβάς ψεκασμού
- Λειαντικός σοβάς
- Διακοσμητικός σοβάς
- Στόκος αρμών
- Χρώμα

... και πολλά άλλα

* Για ορισμένες εφαρμογές, επιπλέον ενδέχεται να απαιτούνται αξεσουάρ.



- Ρότορας ASEALPS χωρίς αέρα 308
- Στάτορας ASEALPS χωρίς αέρα 308
- Υλικό σωλήνα ø 10 mm 20 m με σύνδεσμοι
- Ηλεκτρικό καλώδιο 5x2,5 mm² 20 m
- Πιστόλι ψεκασμού
- Ακροφύσιο ψεκασμού
- Εργαλειοθήκη

					
Πιστόλι φασαρού Ø 25 mm, μακρύ, ευθύ	Πιστόλι φασαρού Ø 25 mm, εκτεταμένο μήκος, υπό γωνία	Πιστόλι φασαρού Ø 25 mm, μακρύ, ευθύ	Πιστόλι φασαρού Ø 25 mm, μακρύ, ευθύ	Πιστόλι φασαρού Ø 25 mm, εκτεταμένο μήκος, υπό γωνία	Πιστόλι φασαρού Ø 35 mm, κοντό, ίσιο
					
Πιστόλι φασαρού Ø 35 mm, κοντό, γυμνάσι	Πιστόλι φασαρού Ø 35 mm, μακρύ, γυμνάσι	Πιστόλι φασαρού Ø 35 mm, εκτεταμένο μήκος, υπό γωνία	Πιστόλι φασαρού Ø 25 mm	Πιστόλι φασαρού λεπτού φασαρού Ø 25 mm, μακρύ	Πιστόλι άκρωσης Ø 25 mm
					
Πυροβόλο πιστόλι φασαρού Ø 25 mm, ευθύ	Πιστόλι φασαρού εκτεταμένου ακροφύσιου, PU φ50x5 mm	Πιστόλι φασαρού εκτεταμένου ακροφύσιου, Ατσάλι φ50x5 mm	Πιστόλι φασαρού GRC	GRC δικό πιστόλι φασαρού	Πιστόλια εφαρμογής κλειστού τραπεζιού-επίστρωσης
					
Ακροφύσια φασαρού για Ø 25 mm, 8-14 mm	Ακροφύσια φασαρού για Ø 35 mm, 16-24 mm	Άξονας ανάρτησης SM 5	Καθαριστής δόνηση σωλήνα	Στηρίγματα στάση 2x6-ακτιλίας	Μπουλόνια σύνδεσης μονόβραχιο δύστηνης
					
Πλάκες και ακροφύσια από καουτσούκ εκτεταμένου ακροφύσιου	Φλάντζα εξόδου	Μετρητής ροής νερού 150-1.500 l/h	Σύνδεσμος κωπρίνης ανάρτησης	Διακόπτης πίεσης P14-0,22-4 bar	Ρότορας και σπόγγος
					
Σύνδεσμος γρήγορης τήξης	Στηρίστης Handy K2	Αυτοματικά αμμοκίτσα	Σωλήνας κωπρίνας με συνδέσμους	Καθαριστής μπίρας σφραγισμένο	Σωλήνας αέρα 10 mm
					
Σωλήνας νερού 25 mm, με βολβό εκτετατούς	Καλώδιο τροφοδοσίας 5x4 mm ² , 32 A	Σύνδεσμος σωλήνων κωπρίνας	Σύνδεσμος GEKA Claw	Στηρίγματα σωλήνων κωπρίνας	Τρυφάκια και μπίλιντς από καουτσούκ HSP
					
Στηρίγματα (έξτρας) ανάρτησης	Βίδα και σύνδεσμος μεταφορικού υδραύτη VP	Εργαλείο στεγανοποίησης, PU	Στηρίγματα σύνδεσης 2 1/2"	Κουτί ανάρτησης κωπρίνας	Μπίλιντς διαβρωτός ελαχιστο γυφάκι, PU



Τύπος	Χρώμα	Ικανότητα	Ικανότητα	Σιτηρά Μέγεθος	Άντληση Πίεση	Διαστάσεις	Στροφέιο Μήκος
		(l/min στις 400 rpm)	(l/min στις 200 rpm)	(μέγ. mm)	(μέγ. γραμμή)	l/ø (mm)	(mm)
Δ 4-1/4	Μαύρος	7	3	2	70	270/89	320
Δ 4-1/2	Γκρί	13	6	3	55	270/89	320
Δ 4-60	Λευκό	20	10	3	40	270/89	320
Δ 4-64	Μπλε	21	10	4	40	270/89	320
Δ 4	Πράσινος	22	11	5	40	270/89	320
Δ 5-2,5	Λευκό	22	11	5	60	270/89	320
Δ 6-2	Πορτοκάλι	20	10	3	20	200/89	250
Ισχύς Turbo	Τουρκουάζ	27	13	4	50	270/89	320
Δ 6-3	Πορτοκάλι	22	11	4	55	270/89	320
D 6-3 Τούρμπο	Ασήμι	25	13	4	50	270/89	320
Δ 7-2,5	Λευκό	25	13	4	70	270/89	320
Δ 8-1,5	Πράσινος	35	17	6	30	270/89	320
Δ 8-2	Μαύρος	35	17	5	40	270/89	320
2 λίτρα 6	Κίτρινος	70	35	8	25	535/101	620
2 λίτρα 6 συν	Κίτρινος	140	70	10	25	535/101	620
2 λίτρα 7	Μαύρος	80	40	8	15	535/127	620
2 λίτρα 88	Γκρί	102	56	10	20	535/101	620
2 λίτρα 74/60-12	Πορτοκάλι	220	110	10	30	535/127	620
SP	Κίτρινος	280	140	12	30	500/146	570
2 λίτρα 8	Πορτοκάλι	560	280	16	25	650/194	740
1,5 λίτρα 8	Κίτρινος	560	280	16	10	650/194	740
P 7-3	Πορτοκάλι	120	60	8	45	535/114	620
R 7-1,5	Κίτρινος	120	60	4	25	270/114	320
Û 356	Κίτρινος	150	75	8	30	535/127	620
Û 356 1/2	Κίτρινος	150	75	8	20	270/127	320
Û 356-0,75	Πράσινος	100	50	4	60	535/127	620
50/7 R	Κάσσιος	70	35	5	50	535/101	620
60-12 R	Λευκό	225	113	8	30	535/127	620
45/7 R 2	Λευκό	60	30	5	60	535/101	620



ASE MACHINERY INDUSTRY INC.

Ankara Factory

Saray Mah. Aksoy Cad. No:29 06980
Kahramankazan ANKARA / TURKEY

T. +90 312 256 56 33

M. info@asemakine.com

Istanbul Office

Imes Sanayi Sitesi A Blok 109 Sokak
No: 9/A Y. Dudullu 34775 ISTANBUL /
TURKEY

T. +90 216 527 83 43

M. info@asemakine.com

asemakine.com

